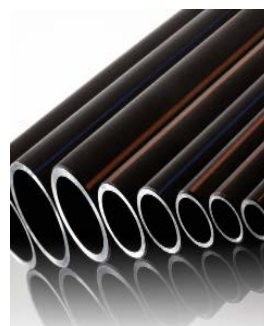




**ТЕХНИЧЕСКИЙ
КАТАЛОГ**

TECHNICAL CATALOG



ИНФОРМАЦИЯ О КОМПАНИИ

INFORMATION ABOUT COMPANY

30 ноября 2007 Украинская компания «ТерПолимерГаз» - наладила производство терморезисторных и стыковых фитингов для полиэтиленового трубопровода. Главное направление деятельности - изготовление и оптовая торговля продукцией для монтажа и строительства полиэтиленового газо- и водопроводов, где сочетается терморезисторная и стыковая сварка.

Современное производство, полное техническое сопровождение, широкий ассортимент, качество, надежность, эффективность, цена - делают продукцию компании «ТерПолимерГаз» одной из лучших на рынке Украины, Белоруссии, Грузии, Казахстана и России.

На сегодня компания достигла значительных успехов в модернизации производства и создания современной лаборатории, помогает в разработке инновационных технологий и контроле выпускаемой продукции. Цех для производства терморезисторных соединительных деталей оснащен оборудованием ведущих мировых фирм: Arburg, Battenfeld (Германия), Billion (Франция). «ТерПолимерГаз» гарантирует надлежащее качество продукции и полное соответствие европейским стандартам, о чем свидетельствуют соответствующие выводы лабораторных исследований.

The Ukrainian company "TerPolymerGas" began to produce the thermistor and butt fittings for the plastic pipeline in November 30, 2007. Manufacturing and wholesale the products for the assembling and building the plastic gas and water pipelines, where the electrofusion and butt-welding are combined are main activity direction.

The products of the company "TerPolymerGas" are one of the best products in Ukraine, Belarus, Georgia, Kazakhstan and Russia, because of modern production, full technical support, wide assortment, quality, reliability, efficiency, and price.

Nowadays the company has reached considerable successes in modernization of manufacture and in creation of modern laboratory that helps in working innovative technologies and controlling the products. The factory for the production of electrofusion fittings was equipped with the fitments of leading world companies such as Arburg, Battenfeld (Germany), and Billion (France).

"TerPolymerGas" guarantees the quality of products and full correspondence with the European standards that is proved by the laboratory researches.





Качество продукции достигается благодаря использованию современного оборудования для мониторинга этапов производства. Входной контроль проходят все материалы, которые поступают на склад. В производстве применяется качественное сырье и компоненты: полиэтилен марки ПЕ 100 известных мировых производителей, нагревательные элементы спиралей терморезисторных деталей (сплав меди, хрома и никеля).

Каждая изготовленная партия продукции проходит обязательный выходной контроль на соответствие требованиям технической документации. Отобранные образцы проходят весь спектр испытаний на соответствие НД: приемо-сдаточные, периодические, сертификационные, квалификационные испытания на соответствие физико-механическим свойствам и устойчивости к гидравлическим нагрузкам, перед тем как попадут к потребителю. Гарантийный срок эксплуатации изделий 50 лет при соблюдении правил монтажа.

Компания «ТерПолимерГаз» обеспечивает сервисное обслуживание, включающее ряд услуг:

- информационная и техническая поддержка;
- гарантийное и послегарантийное обслуживание сварочных аппаратов;
- выезд специалиста, в случае необходимости.

Мы благодарим наших партнеров за долгое и плодотворное сотрудничество. Приглашаем потенциальных клиентов посетить наше производство, лабораторию, мы уверены - наша продукция удовлетворит все Ваши требования.

The usage of modern equipment for the monitoring manufacturing phases helps to reach the products quality. All materials that are accepted to the factory storage pass the input control. The production uses the high-quality raw stuff and components such as polyethylene (brand PE 100 from well-known manufactures), spirals heating elements of electrofusion details (alloy of copper, chrome, and nickel).

Each produced part of products have passed obligatory control for suitability according to the technical documentation requirements. The elected samples pass the whole range of tests for suitability (acceptance, periodicals, certification, and qualification tests for conformity with the physical and mechanical quality and endurance to the hydraulic loads) before they reach the consumer. The warranty period of wares is 50 years if the assembling was according to the rules. The company "TerPolymerGas" provides service, which includes such works as:

- informational and technical support,
- the warranty and after warranty service of welding machines,
- the specialist coming, if necessary.

We thank our partners for long and effectiveness cooperation. We sincerely invite potential customers to visit our manufacturing and laboratory and we assure that our products satisfy all your requirements.

СОДЕРЖАНИЕ / CONTENT

ТРУБЫ	5
PIPES	
<ul style="list-style-type: none"> ■ Трубы газопроводные из полиэтилена / Gas pipes from polyethylene 6 ■ Трубы водопроводные напорные из полиэтилена / Plumbing pressure pipes from polyethylen 7 	
ТЕРМОРЕЗИСТОРНЫЕ ФИТИНГИ	8
ELECTROFUSION FITTINGS	
<ul style="list-style-type: none"> ■ Муфта терморезисторная / Electrofusion coupler 9 ■ Редукция терморезисторная / Electrofusion reducer 10 ■ Колено терморезисторное 90° «отвод» / Electrofusion elbow 90° 11 ■ Заглушка терморезисторная / Electrofusion end cap 12 ■ Головная часть седелки с фрезой / Tapping Tee 13 ■ Седловой отвод терморезисторный "седельце" / Electrofusion Saddle 14 ■ Терморезисторная врезка с фрезой / Electrofusion tapping saddle tee 15 ■ Тройник 90° терморезисторный равносторонний / Electrofusion Tee 90° Equal 16 ■ Тройник 90° терморезисторный редуционный /Electrofusion Tee 90° Reducer 17 	
ТЕРМОРЕЗИСТОРНЫЕ ФИТИНГИ PE-RT	18
ELECTROFUSION FITTINGS PE-RT	
<ul style="list-style-type: none"> ■ Муфта терморезисторная PE-RT / Electrofusion coupling PE-RT 19 ■ Редукция терморезисторная PE-RT / Electrofusion reducer PE-RT 20 ■ Тройник 90° терморезисторный равносторонний PE-RT/ Electrofusion Tee 90° Equal PE-RT 21 	
ПЕРЕХОД ПЕ/СТАЛЬ	22
PE/STEEL	
<ul style="list-style-type: none"> ■ Переход ПЭ/ сталь / PE/Steel 23 ■ Переход муфта ПЭ/ сталь / coupler PE/Steel 24 ■ Переход ПЭ муфта/сталь / coupler PE/Steel 24 ■ Цокольный газовый ввод (дворовой ввод) - Переход ПЭ/Сталь с полиэтиленовой трубой /PE/Steel with a plastic tube 25 	
СТЫКОВЫЕ ФИТИНГИ	26
BUTT FITTINGS	
<ul style="list-style-type: none"> ■ Буртовая втулка короткая / Spigot flange adaptor short 27 ■ Буртовая втулка длинная / Spigot flange adaptor long 28 ■ Колено стыковое 90° «отвод» / Spigot elbow 90° 29 ■ Спигот стыковой / Spigot reducer 30 ■ Переход редуционный стыковой / Spigot reducer 31 ■ Заглушка стыковая / End Cap Spigot 33 ■ Тройник 90° стыковой равносторонний / Spigot Tee 90° Equal 34 ■ Тройник 90° стыковой редуционный / Spigot Tee 90° Reducer 35 ■ Фланец под буртовую втулку расточенный / Flange spigon adaptor 36 	
ДОПОЛНИТЕЛЬНАЯ ИНФОРМАЦИЯ	37
OTHER INFORMATION	
<ul style="list-style-type: none"> ■ Сварочный аппарат «Оптима-231» / Electrofusion welding machine «Optima-231» 38 ■ Маркировка продукции / Product labeling 39 ■ Вспомогательное оборудование / Auxiliary equipment 40 ■ Инструкция терморезисторной сварки / Instructions of thermo-welding 42 ■ Таблица погонного веса труб / Linear weight pipes table 43 	



ТРУБЫ
PIPES

ТРУБЫ ГАЗОПРОВОДНЫЕ ИЗ ПОЛИЭТИЛЕНА

GAS PIPES FROM POLYETHYLENE

ДСТУ Б EN 1555-2:2012, ДСТУ Б В.2.7-73-98*

Трубы используются для подачи горючих газов, предназначенных для строительства и ремонта в сети газоснабжения. Гарантийный срок эксплуатации труб при соблюдении правил монтажа - 50 лет. Выпускаются черного цвета с желтыми продольными линиями.

The pipes used for the combustible gases with working pressure up to 10,0 bar, which is used for the building and repairing the gas supply. The warranty period of pipes exploitation is 50 years if all rules of assembling were used. They are manufactured in black colour with yellow lengthwise lines.



Наружный диаметр, dn mm	ПЭ 80						ПЭ 100						Бухты / обрезки, м.п.
	SDR 11		SDR 17		SDR 17,6		SDR 11		SDR 17		SDR 17,6		
	Толщина стенки, мм	Масса, кг / м.п.	Толщина стенки, мм	Масса, кг / м.п.	Толщина стенки, мм	Масса, кг / м.п.	Толщина стенки, мм	Масса, кг / м.п.	Толщина стенки, мм	Масса, кг / м.п.	Толщина стенки, мм	Масса, кг / м.п.	
20	3,0	0,162	***	***	***	***	3,0	0,162	***	***	***	***	100-200
25	3,0	0,209	***	***	***	***	3,0	0,209	***	***	***	***	100-200
32	3,0	0,276	2,3	0,197	2,3	0,197	3,0	0,276	2,3	0,197	2,3	0,197	100-200
40	3,7	0,427	2,4	0,302	2,3	0,286	3,7	0,427	2,4	0,302	2,3	0,286	100-200
50	4,6	0,663	3,0	0,462	2,9	0,443	4,6	0,663	3,0	0,462	2,9	0,443	100-200
63	5,8	1,050	3,8	0,731	3,6	0,691	5,8	1,050	3,8	0,731	3,6	0,691	50-100-200
75	6,8	1,462	4,5	1,318	4,3	0,970	6,8	1,462	4,5	1,318	4,3	0,970	50-100
90	8,2	2,120	5,4	1,485	5,2	1,400	8,2	2,120	5,4	1,485	5,2	1,400	50-100
110	10,0	3,140	6,6	2,208	6,3	2,070	10,0	3,140	6,6	2,208	6,3	2,070	50-100
125	11,4	4,080	7,4	2,818	7,1	2,660	11,4	4,080	7,4	2,818	7,1	2,660	5-13м
140	12,7	5,080	8,3	3,538	8,0	3,330	12,7	5,080	8,3	3,538	8,0	3,330	5-13м
160	14,6	6,700	9,5	4,615	9,1	4,340	14,6	6,700	9,5	4,615	9,1	4,340	5-13м
180	16,4	8,430	10,7	5,834	10,3	5,520	16,4	8,430	10,7	5,834	10,3	5,520	5-13м
200	18,2	10,400	11,9	7,197	11,4	6,780	18,2	10,400	11,9	7,197	11,4	6,780	5-13м
225	20,5	13,200	13,4	9,135	12,8	8,550	20,5	13,200	13,4	9,135	12,8	8,550	5-13м
250	22,7	16,300	14,8	11,188	14,2	10,600	22,7	16,300	14,8	11,188	14,2	10,600	5-13м
280	25,4	20,400	16,6	14,059	15,9	13,300	25,4	20,400	16,6	14,059	15,9	13,300	5-13м
315	28,6	25,100	18,7	17,800	17,9	16,800	28,6	25,100	18,7	17,800	17,9	16,800	5-13м
355	32,2	32,800	21,1	22,609	20,2	21,300	32,2	32,800	21,1	22,609	20,2	21,300	5-13м
400	36,4	41,800	23,7	28,630	22,8	27,000	36,4	41,800	23,7	28,630	22,8	27,000	5-13м
450	40,9	53,276	26,7	36,36	25,6	34,800	40,9	53,276	26,7	36,36	25,6	34,800	5-13м
500	45,4	65,538	29,7	44,817	28,4	42,900	45,4	65,538	29,7	44,817	28,4	42,900	5-13м
560	50,8	82,119	33,2	56,162	31,9	53,700	50,8	82,119	33,2	56,162	31,9	53,700	5-13м
630	57,2	104,034	37,4	71,119	35,8	68,100	57,2	104,034	37,4	71,119	35,8	68,100	5-13м

* других производителей

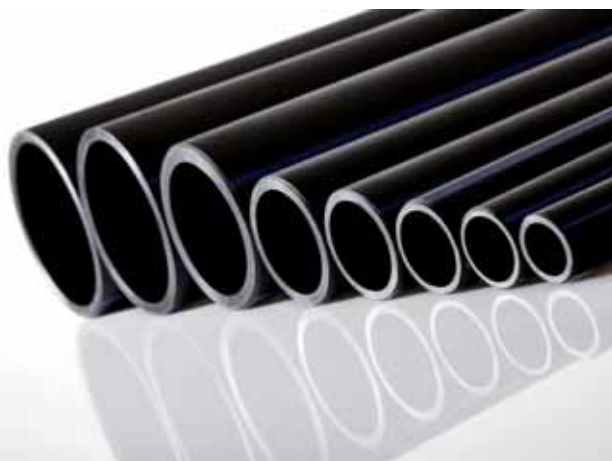
ТРУБЫ ВОДОПРОВОДНЫЕ НАПОРНЫЕ ИЗ ПОЛИЭТИЛЕНА

PLUMBING PRESSURE PIPES FROM POLYETHYLEN

ДСТУ Б.В.2.7 - 151:2008

Трубы используются преимущественно для строительства внешних сетей (водопроводов, артезианских скважин, систем мелиорации, самотечных и напорных канализационных коллекторов, электротехнических и связанных канализаций). Гарантийный срок эксплуатации труб при соблюдении правил монтажа - 50 лет. Выпускаются черного цвета с синими продольными линиями.

The pipes used for building extranets (plumbings, artesian wells, reclamation systems, gravity and pressure sewers). The warranty period of pipes exploitation is 50 years if all rules of assembling were used. They are manufactured in black colour with blue lengthwise lines. The pipes production of PE 80 and PE 100 in SDR 7,4 - SDR 41.



Наружный диаметр, dn mm	ПЭ 100 SDR 26 (0,63 МПа)		ПЭ 100 SDR 21 (0,8 МПа)		ПЭ 100 SDR 17 (1,0 МПа)		ПЭ 100 SDR 11 (1,6 МПа)		Бухты / обрезки, м.п.
	Толщина стенки, мм	Масса, кг / м.п.	Толщина стенки, мм	Масса, кг / м.п.	Толщина стенки, мм	Масса, кг / м.п.	Толщина стенки, мм	Масса, кг / м.п.	
20	***	***	***	***	***	***	2,0	0,119	100-200
25	***	***	***	***	***	***	2,3	0,173	100-200
32	***	***	***	***	2,0	0,199	3,0	0,282	100-200
40	***	***	2,0	0,255	2,4	0,302	3,7	0,437	100-200
50	2,0	0,322	2,4	0,383	3,0	0,462	4,6	0,674	100-200
63	2,5	0,504	3,0	0,590	3,8	0,731	5,8	1,062	100-200
75	2,9	0,978	3,6	1,130	4,5	1,020	6,8	1,477	100-200
90	3,5	1,005	4,3	1,212	5,4	1,485	8,2	2,15	50-100
110	4,2	1,474	5,3	1,816	6,6	2,208	10	3,187	50-100
125	4,8	1,899	6,0	2,322	7,4	2,818	11,4	4,135	5-13м
140	5,4	2,397	6,7	2,909	8,3	3,538	12,7	5,155	5-13м
160	6,2	3,140	7,7	3,811	9,5	4,615	14,6	6,762	5-13м
180	6,9	3,909	8,6	4,787	10,7	5,834	16,4	8,544	5-13м
200	7,7	4,843	9,6	5,927	11,9	7,197	18,2	10,534	5-13м
225	8,6	6,096	10,8	7,499	13,4	9,135	20,5	13,341	5-13м
250	9,6	7,542	11,9	9,169	14,8	11,188	22,7	16,399	5-13м
280	10,7	9,413	13,4	11,577	16,6	14,059	25,4	20,564	5-13м
315	12,1	11,986	15,0	14,549	18,7	17,800	28,6	26,028	5-13м
355	13,6	15,165	16,9	18,488	21,1	22,609	32,2	33,054	5-13м
400	15,3	19,209	19,1	23,549	23,7	28,630	36,3	41,944	5-13м
450	17,2	24,288	21,5	29,781	26,7	36,360	40,9	53,276	5-13м
500	19,1	29,963	23,9	36,745	29,7	44,817	45,4	65,538	5-13м
560	21,4	37,575	26,7	46,007	33,2	56,162	50,8	82,119	5-13м
630	24,1	47,597	30,0	58,110	37,4	71,119	57,2	104,034	5-13м



ТЕРМОРЕЗИСТОРНЫЕ ФИТИНГИ

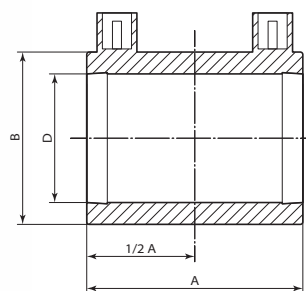
ELECTROFUSION FITTINGS

МУФТА ТЕРМОРЕЗИСТОРНАЯ

ELECTROFUSION COUPLER

ДСТУ Б В.2.7-179:2009, ДСТУ Б В.2.7-178:2009

- Полиэтилен ПЭ 100, SDR 11 SDR 17 / Polyethylene PE 100, SDR 11 SDR 17
- Давление газа 10 (5) бар, воды 16 (10) бар / 10 (5) bar Gas, 16 (10) bar Water
- Штыревой контакт 4 мм / 4 mm pin connectors
- Индикатор сварки / Indicator welding



SDR 11

Размер / Size D (mm)	Код / Code	A (mm)	B (mm)	Вес/Weight (kg)	Упаковка Packing
25	ЕС 02511	77	36	0,060	720
32	ЕС 03211	86	44	0,072	480
40	ЕС 04011	77	54	0,100	320
50	ЕС 05011	84	66	0,136	100
63	ЕС 06311	102	81	0,194	120
75	ЕС 07511	115	96	0,287	85
90	ЕС 09011	145	113	0,421	80
110	ЕС 11011	146	138	0,697	64
125	ЕС 12511	150	154	0,738	92
140	ЕС 14011	153	172	0,968	72
160	ЕС 16011	180	196	1,390	27
180	ЕС 18011	195	219	1,750	33
200	ЕС 20011	200	244	2,350	27
225	ЕС 22511	200	273	3,160	24
250	ЕС 25011	200	304	5,588	18
280	ЕС 28011	280	340	7,353	14
315	ЕС 31511	280	382	9,121	6
355	ЕС 35511	300	432	12,110	1
400	ЕС 40011	325	487	19,000	1
450	ЕС 45011	340	522	22,110	1
500	ЕС 50011	360	579	31,504	1
560	ЕС 56011	380	638	44,187	1
630	ЕС 63011	420	716	62,689	1

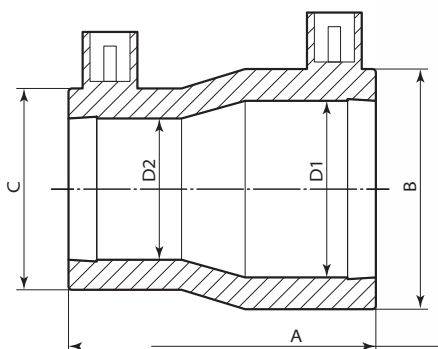
SDR 17

200	ЕС 20017	200	229	1,700	27
225	ЕС 22517	200	258	2,290	24
250	ЕС 25017	200	289	3,120	18
280	ЕС 28017	280	325	5,675	14
315	ЕС 31517	280	367	5,480	6
355	ЕС 35517	300	417	8,200	1
400	ЕС 40017	325	472	15,993	1
450	ЕС 45017	340	507	15,500	1
500	ЕС 50017	360	564	19,000	1
560	ЕС 56017	380	623	25,500	1
630	ЕС 63017	420	701	35,000	1

РЕДУКЦИЯ ТЕРМОРЕЗИСТОРНАЯ ELECTROFUSION REDUCER

ДСТУ Б В.2.7-179:2009, ДСТУ Б В.2.7-178:2009

- Полиэтилен ПЭ 100, SDR 11 / Polyethylene PE 100, SDR 11
- Давление газа 10 бар, воды 16 бар / 10 bar Gas, 16 bar Water
- Штыревой контакт 4 мм / 4 mm pin connectors
- Индикатор сваривания / Indicator welding



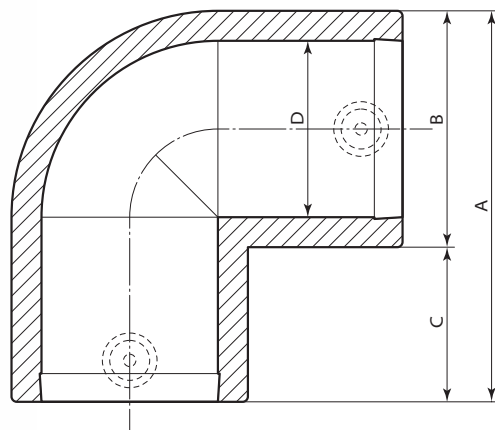
Размер / Size D1/D2 (mm)	Код / Code	A (mm)	B (mm)	C (mm)	Вес / Weight (kg)	Упаковка Packing
32/25	ER 03202511	87	44,2	37	0,050	550
40/25	ER 04002511	87	57,3	36	0,090	360
40/32	ER 04003211	85	57,4	46	0,100	310
50/25	ER 05002511	95	67,7	46	0,130	310
50/32	ER 05003211	93	67,5	46	0,120	310
50/40	ER 05004011	87	67,8	57	0,130	270
63/32	ER 06303211	111	81	46	0,190	270
63/40	ER 06304011	102	81,3	58	0,200	250
63/50	ER 06305011	101	81	65	0,200	140
75/63	ER 07506311	118	100	82	0,320	76
90/63	ER 09006311	154	115,7	82	0,450	32
90/75	ER 09007511	155	115	101	0,510	32
110/63	ER11006311	169	140,5	82	0,810	48
110/75	ER11007511	170	140	100	0,870	48
110/90	ER 11009011	170	140,4	115	0,860	36
160/110	ER 16011011	220	195,5	136	1,720	12
160/125	ER 16012511	220	219	150	1,860	12

КОЛЕНО ТЕРМОРЕЗИСТОРНОЕ 90° «ОТВОД»

ELECTROFUSION ELBOW 90°

ДСТУ Б В.2.7-179:2009, ДСТУ Б В.2.7-178:2009

- Полиэтилен ПЭ 100, SDR 11 / Polyethylene PE 100, SDR 11
- Давление газа 10 бар, воды 16 бар / 10 bar Gas, 16 bar Water
- Штыревой контакт 4 мм / 4 mm pin connectors
- Индикатор сварки / Indicator welding



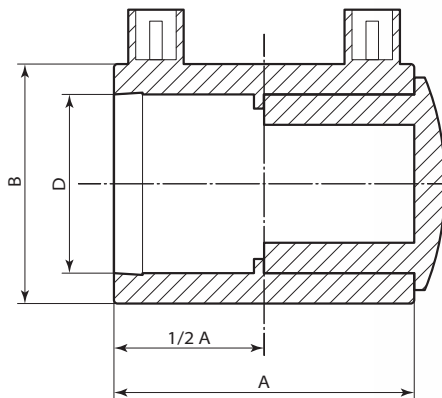
Размер / Size D (mm)	Код / Code	A (mm)	B (mm)	C (mm)	Вес / Weight (kg)	Упаковка Packing
50	ЕЕ 9005011	110,7	67	44	0,240	110
63	ЕЕ 9006311	130,5	81	50	0,320	120
75	ЕЕ 9007511	158,1	94	64	0,500	90
90	ЕЕ 9009011	177,1	112	66	0,900	40
110	ЕЕ 9011011	199,2	135	64	1,250	33
160	ЕЕ 9016011	275,6	193	83	3,000	21

ЗАГЛУШКА ТЕРМОРЕЗИСТОРНАЯ

ELECTROFUSION END CAP

ДСТУ Б В.2.7-179:2009, ДСТУ Б В.2.7-178:2009

- Полиэтилен ПЭ 100, SDR 11 / Polyethylene PE 100, SDR 11
- Давление газа 10 бар, воды 16 бар / 10 bar Gas, 16 bar Water
- Штыревой контакт 4 мм / 4 mm pin connectors
- Индикатор сварки / Indicator welding

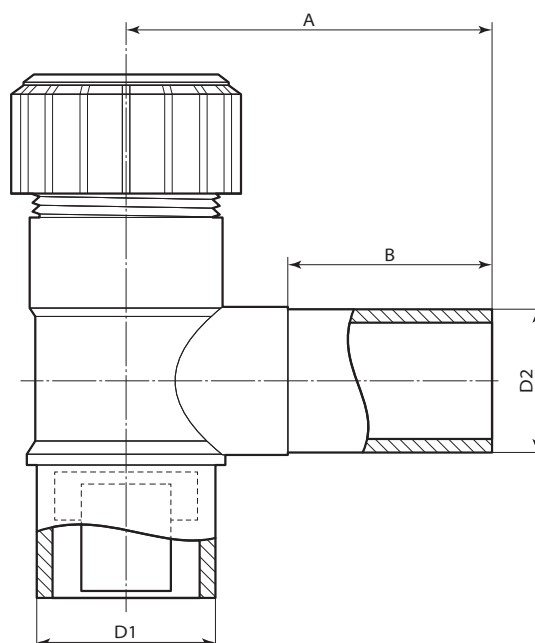


Размер / Size D (mm)	Код / Code	A (mm)	B (mm)	Вес / Weight (kg)	Упаковка Packing
25	ЕЕС 02511	81	36	0,070	720
32	ЕЕС 03211	92	44	0,090	480
40	ЕЕС 04011	84	58	0,130	320
50	ЕЕС 05011	93	68	0,190	100
63	ЕЕС 06311	110	81	0,300	120
75	ЕЕС 07511	124	100	0,450	85
90	ЕЕС 09011	153	113	0,700	80
110	ЕЕС 11011	161	135	1,020	64
125	ЕЕС 12511	186	156	1,330	92
140	ЕЕС 14011	215	167	1,710	72
160	ЕЕС 16011	221	192	2,540	27

ГОЛОВНАЯ ЧАСТЬ СЕДЕЛКИ С ФРЕЗОЙ TAPPING TEE

ДСТУ Б В.2.7-179:2009, ДСТУ Б В.2.7-178:2009

- Полиэтилен ПЭ 100, SDR 11 / Polyethylene PE 100, SDR 11
- Давление газа 10 бар, воды 16 бар / 10 bar Gas, 16 bar Water
- С встроенной фрезой для врезки под давлением / With integrated cutter Pressure Tapping
- Удлиненный выход для сварки / Long vent for welding
- Заглушка с уплотнительным кольцом для герметизации / End Cap with gasket ring
- Для использования с седловым отводом для врезки в трубу / Is used with Branch Saddle



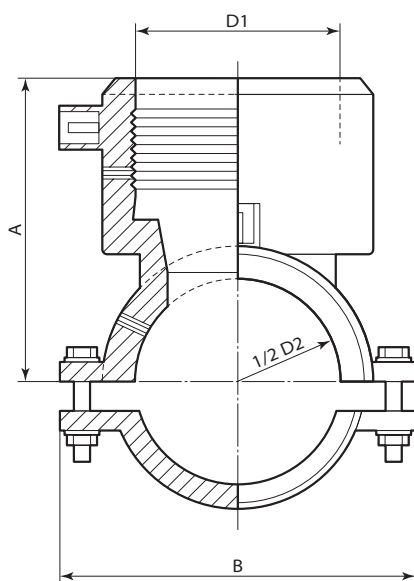
Размер / Size D1/D2 (mm)	Код / Code	A (mm)	B (mm)	Вес / Weight (kg)	Упаковка Packing
63/25	ТТ 632511	69	56	0,652	1
63/32	ТТ 633211	130	71	0,668	1
63/40	ТТ 634011	130	56	0,710	1
63/50	ТТ 635011	130	71	0,758	1

СЕДЛОВОЙ ОТВОД ТЕРМОРЕЗИСТОРНЫЙ «СЕДЕЛЬЦЕ»

ELECTROFUSION SADDLE

ДСТУ Б В.2.7-179:2009, ДСТУ Б В.2.7-178:2009

- Полиэтилен ПЭ 100, SDR 11 / Polyethylene PE 100, SDR 11
- Давление газа 10 бар, воды 16 бар / 10 bar Gas, 16 bar Water
- Можно использовать в паре со Спиготом / May be used with Spigot Reducer
- С литой соответственно нижней частью / Monoblock bottom part
- Штыревой контакт 4 мм / 4 mm pin connectors
- Индикатор сварки / Indicator welding



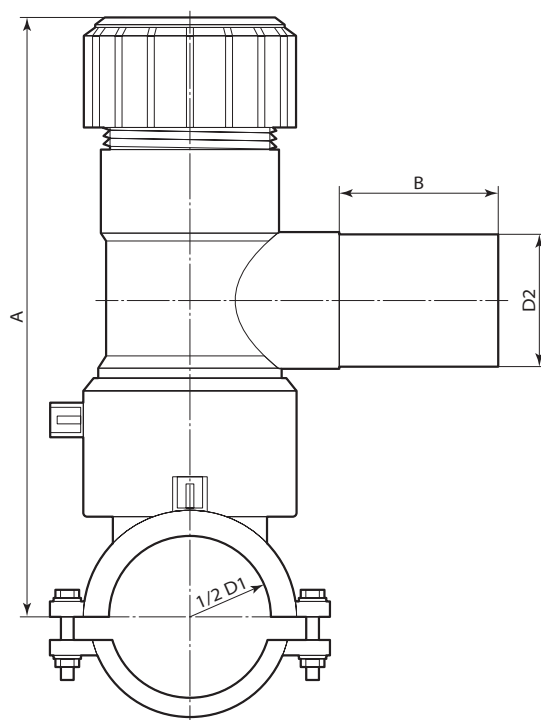
Размер / Size D1/D2 (mm)	Код / Code	A (mm)	B (mm)	Вес / Weight (kg)	Упаковка Packing
40/32	ES 04003211	94	62	0,270	100
50/32	ES 05003211	93	70	0,277	63
63/63	ES 06306311	92	86	0,473	48
75/63	ES 07506311	91	123	0,493	55
90/63	ES 09006311	94	142	0,614	45
110/90	ES 11009011	101	156	0,788	36

ТЕРМОРЕЗИСТОРНАЯ ВРЕЗКА С ФРЕЗОЙ

ELECTROFUSION TAPPING TEE

ДСТУ Б В.2.7-179:2009, ДСТУ Б В.2.7-178:2009

- Полиэтилен ПЭ 100, SDR 11 / Polyethylene PE 100, SDR 11
- Давление газа 10 бар, воды 16 бар / 10 bar Gas, 16 bar Water
- С встроенной фрезой для врезки под давлением / With integrated cutter Pressure Tapping
- Удлиненный выход для сварки / Long vent for welding
- Заглушка с уплотнительным кольцом для герметизации / End Cap with gasket ring
- Для использования с седловым отводом для врезки в трубу / Is used with Branch Saddle



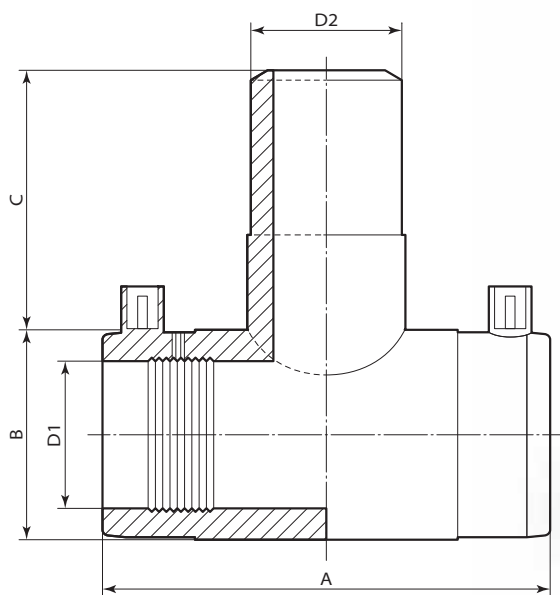
Размер/ Size D1/D2 (mm)	Код / Code	A (mm)	B (mm)	Вес/ Weight (kg)	Упаковка Packing
40/25	ETS 04002511	99	70	0,270	1
40/32	ETS 04003211	99	70	0,277	1
50/25	ETS 05002511	104	70	0,363	1
50/32	ETS 05003211	104	70	0,396	1

ТРОЙНИК 90° ТЕРМОРЕЗИСТОРНЫЙ РАВНОСТОРОННИЙ

ELECTROFUSION TEE 90° EQUAL

ДСТУ Б В.2.7-179:2009, ДСТУ Б В.2.7-178:2009

- Полиэтилен ПЭ 100, SDR 11 / Polyethylene PE 100, SDR 11
- Давление газа 10 бар, воды 16 бар / 10 bar Gas, 16 bar Water
- Штыревой контакт 4 мм / 4 mm pin connectors
- Индикатор сварки / Indicator welding



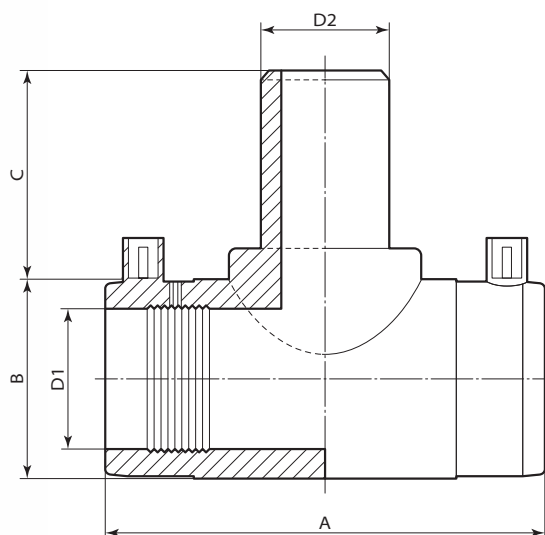
Размер / Size D1=D2 (mm)	Код / Code	A (mm)	B (mm)	C (mm)	Вес/Weight (kg)	Упаковка Packing
32	ET 03211	108	45	45	0,100	260
40	ET 04011	107	58	50	0,170	120
50	ET 05011	156	68	57	0,310	63
63	ET 06311	155	81	63	0,410	50
75	ET 07511	222	92	82	0,700	32
90	ET 09011	241	110	88	1,010	20
110	ET 11011	262	132	97	1,560	12
160	ET 16011	340	195	110	4,420	4

ТРОЙНИК 90° ТЕРМОРЕЗИСТОРНЫЙ РЕДУКЦИОННЫЙ

ELECTROFUSION TEE 90° REDUCER

ДСТУ Б В.2.7-179:2009, ДСТУ Б В.2.7-178:2009

- Полиэтилен ПЭ 100, SDR 11 / Polyethylene PE 100, SDR 11
- Давление газа 10 бар, воды 16 бар / 10 bar Gas, 16 bar Water
- Штыревой контакт 4 мм / 4 mm pin connectors
- Индикатор сварки / Indicator welding



Размер / Size D1/D2 (mm)	Код / Code	A (mm)	B (mm)	C (mm)	Вес / Weight (kg)	Упаковка Packing
32/25	ERT 03202511	108	45	44	0,120	1
40/32	ERT 04003211	107	58	45	0,170	1
50/32	ERT 05003211	156	68	44	0,280	1
50/40	ERT 05004011	156	68	62	0,280	1
63/32	ERT 06303211	155	82	44	0,360	1
63/50	ERT 06305011	155	80	60	0,370	1
75/63	ERT 07506311	222	92	78	0,990	1
90/63	ERT 09006311	241	110	83	0,990	1
110/90	ERT 11009011	264	134	89	1,560	1



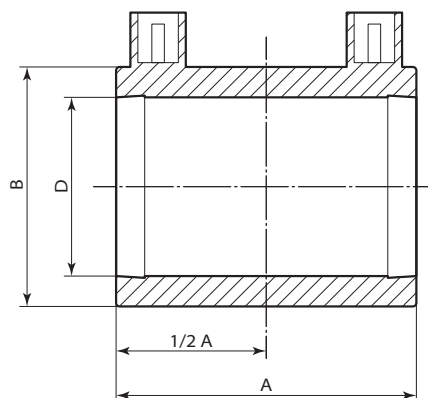
ТЕРМОРЕЗИСТОРНЫЕ ФИТИНГИ РЕ-РТ
ELECTROFUSION FITTINGS PE-RT

МУФТА ТЕРМОРЕЗИСТОРНАЯ PE-RT

ELECTROFUSION COUPLER PE-RT

ТУ У В.2.7-22.2-37306731-001:2015

- **Термостойкий полиэтилен PE-RT (тип 2 марки Dowlex 2388) /**
Resistant polyethylene PE-RT (type 2 marks Dowlex 2388)
- **Давление для воды 10 бар / 10 bar Water**
- **Температура максимальная 95°C / Maximum temperature 95°C**
- **Штыревой контакт 4 мм / 4 mm pin connectors**
- **Индикатор сварки / Indicator welding**



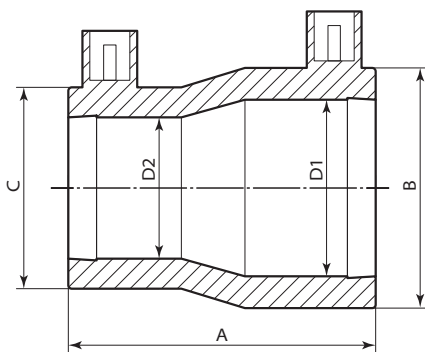
Размер / Size D (mm)	Код / Code	A (mm)	B (mm)	Вес / Weight (kg)	Упаковка Packing
25	ЕСР 02511	77	36	0,066	720
32	ЕСР 03211	86	44	0,083	480
40	ЕСР 04011	77	54	0,115	320
50	ЕСР 05011	84	66	0,156	100
63	ЕСР 06311	102	81	0,223	120
75	ЕСР 07511	115	96	0,330	85
90	ЕСР 09011	145	113	0,484	80
110	ЕСР 11011	146	138	0,802	64
125	ЕСР 12511	150	154	0,849	92
140	ЕСР 14011	153	172	1,113	72
160	ЕСР 16011	180	196	1,529	27
180	ЕСР 18011	195	219	1,925	33
200	ЕСР 20011	200	244	2,585	27

РЕДУКЦИЯ ТЕРМОРЕЗИСТОРНАЯ PE-RT

ELECTROFUSION REDUCER PE-RT

ТУ У В.2.7-22.2-37306731-001:2015

- **Термостойкий полиэтилен PE-RT (тип 2 марки Dowlex 2388) /**
Resistant polyethylene PE-RT (type 2 marks Dowlex 2388)
- **Давление для воды 10 бар / 10 bar Water**
- **Температура максимальная 95°C / Maximum temperature 95°C**
- **Штыревой контакт 4 мм / 4 mm pin connectors**
- **Индикатор сварки / Indicator welding**



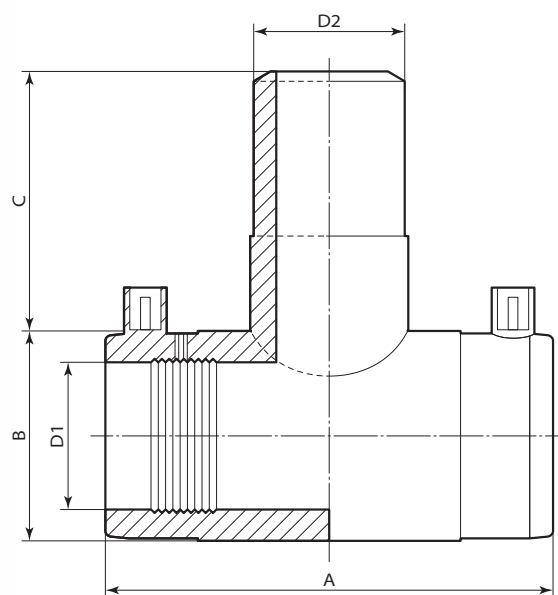
Размер / Size D1/D2 (mm)	Код / Code	A (mm)	B (mm)	C (mm)	Вес / Weight (kg)	Упаковка Packing
32/25	ERP 03202511	87	44,2	37	0,070	550
40/25	ERP 04002511	87	57,3	36	0,100	360
40/32	ERP 04003211	85	57,4	46	0,100	310
50/25	ERP 05002511	95	67,7	46	0,130	310
50/32	ERP 05003211	93	67,5	46	0,120	310
50/40	ERP 05004011	87	67,8	57	0,130	270
63/32	ERP 06303211	111	81	46	0,180	270
63/40	ERP 06304011	102	81,3	58	0,200	250
63/50	ERP 06305011	101	81	65	0,200	140
75/63	ERP 07506311	118	100	82	0,400	76
90/63	ERP 09006311	154	115,7	82	0,450	32
90/75	ERP 09007511	155	115	101	0,510	32
110/63	ERP11006311	169	140,5	82	0,780	48
110/75	ERP11007511	170	140	100	0,830	48
110/90	ERP 11009011	170	140,4	115	0,860	36
160/110	ERP 16011011	220	195,5	136	1,700	12
160/125	ERP 16012511	220	219	150	1,860	12

ТРОЙНИК 90° ТЕРМОРЕЗИСТРНЫЙ РАВНОСТОРОННИЙ PE-RT

ELECTROFUSION TEE 90° EQUAL PE-RT

ТУ У В.2.7-22.2-37306731-001:2015

- **Термостойкий полиэтилен PE-RT (тип 2 марки Dowlex 2388) /**
Resistant polyethylene PE-RT (type 2 marks Dowlex 2388)
- **Давление для воды 10 бар / 10 bar Water**
- **Температура максимальная 95°C / Maximum temperature 95°C**
- **Штыревой контакт 4 мм / 4 mm pin connectors**
- **Индикатор сварки / Indicator welding**



Размер / Size D1=D2 (mm)	Код / Code	A (mm)	B (mm)	C (mm)	Вес / Weight (kg)	Упаковка Packing
32	ЕТР 03211	107,7	45,2	45	0,160	260
40	ЕТР 04011	107,4	57,8	50	0,170	120
50	ЕТР 05011	156	67,8	57	0,310	63
63	ЕТР 06311	155	80,6	63	0,410	50
75	ЕТР 07511	222	92	82	0,700	32
90	ЕТР 09011	241	110,2	88	1,020	20
110	ЕТР 11011	262	132	97	1,560	12
160	ЕТР 16011	340	194,5	110	4,420	4



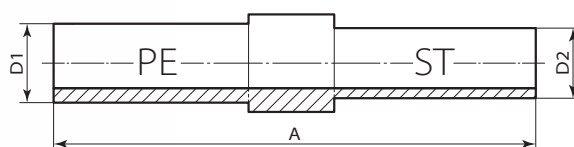
ПЕРЕХОД ПЭ/СТАЛЬ
PE/STEEL

ПЕРЕХОД ПЭ/СТАЛЬ

PE/STEEL

ДСТУ Б В.2.7-177:2009, ТУ У В.2.7-25.2-33706122-001:2010

- Полиэтилен ПЭ 100, SDR 11 / Polyethylene PE 100, SDR 11
- Давление для газа 10 бар, воды 16 бар / 10 bar Gas, 16 bar Water
- Пригоден к электросварке / Suitable for electric welding
- Стальная труба без пластиковой оболочки, соответствует стандарту / Steel pipe without plastic casing complies



Размер / Size D1/D2 (mm)	Код / Code	D1 (mm)	D2 (mm)	A (mm)	Вес / Weight (kg)	Упаковка Packing
25/20	TS 02502011	25	27	450	0,480	210
32/25	TS 03202511	32	32	460	0,700	210
40/32	TS 04003211	40	42	460	0,940	64
50/40	TS 05004011	50	48	460	1,080	49
63/50	TS 06305011	63	57	460	1,650	36
75/63	TS 07506311	76	76	460	1,930	60
90/80	TS 09008011	90	89	510	2,800	45
110/100	TS 11010011	110	108	520	5,050	32
125/100	TS 12510011	125	108	520	4,690	1
140/125	TS 14012511	140	133	520	6,680	1
160/150	TS 16015011	160	159	520	10,950	1
180/150	TS 18015011	180	159	580	11,300	1
200/160	TS 20016011	200	159	580	11,800	1
200/200	TS 20020011	200	219	600	19,800	1
225/200	TS 22520011	225	219	600	28,700	1
250/200	TS 25020011	250	219	620	29,720	1
280/250	TS 28025011	280	273	620	30,000	1
315/250	TS 31525011	315	273	620	38,240	1
315/300	TS 31530011	315	325	630	46,000	1
355/300	TS 35530011	355	325	630	46,480	1
400/377	TS 40037711	400	377	640	74,000	1
400/400	TS 40040011	400	426	644	98,000	1
500/500	TS 50050011	500	500	650	96,100	1
560/530	TS 56053011	560	530	655	109,200	1
630/530	TS 63053011	630	530	660	122,300	1
630/630	TS 63063011	630	630	670	135,400	1
710/630	TS 71063011	710	630	680	148,500	1

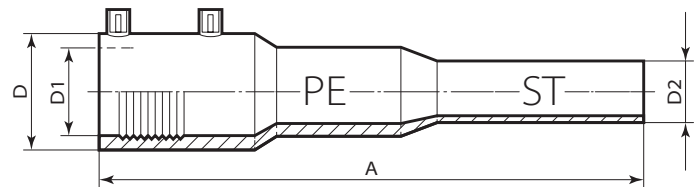
Согласно запросу также доступны фланцевые соединения / Flanged joint available on request

ПЕРЕХОД МУФТА ПЭ / СТАЛЬ

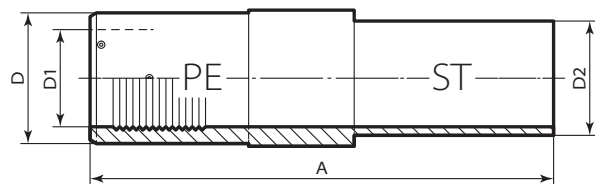
COUPLER PE/STEEL

ДСТУ Б В.2.7-177:2009, ТУ У В.2.7-25.2-33706122-001:2010

- Полиэтилен ПЭ 100, SDR 11 / Polyethylene PE 100, SDR 11
- Давление для газа 10 бар, воды 16 бар / 10 bar Gas, 16 bar Water
- Штыревой контакт 4 мм / 4 mm pin connectors
- Индикатор сварки / Indicator welding
- Пригоден к электросварке / Suitable for electric welding
- Стальная труба без пластиковой оболочки, соответствует стандарту / Steel pipe without casing complies



Размер / Size D1/D2 (mm)	Код / Code	D1 (mm)	D2 (mm)	A (mm)	Вес / Weight (kg)	Упаковка Packing
32/25	ECS 03202511	32	27	388	1,190	120
63/50	ECS 06305011	63	57	410	1,600	40
90/80	ECS 09008011	90	89	397	5,230	12
110/100	ECS 11010011	110	108	420	8,380	1



Размер / Size D1/D2 (mm)	Код / Code	D1 (mm)	D2 (mm)	A (mm)	Вес / Weight (kg)	Упаковка Packing
160/150	ECS 16015011	160	159	484	12,830	1
180/150	ECS 18015011	180	159	388	12,800	1
200/160	ECS 20016011	200	169	410	15,600	1
200/200	ECS 20020011	200	219	397	19,860	1
225/200	ECS 22520011	225	219	420	39,120	1
250/200	ECS 25020011	250	219	484	47,980	1
280/250	ECS 28022011	280	273	388	57,000	1
315/250	ECS 31525011	315	273	410	63,630	1
315/300	ECS 31530011	315	325	397	71,800	1

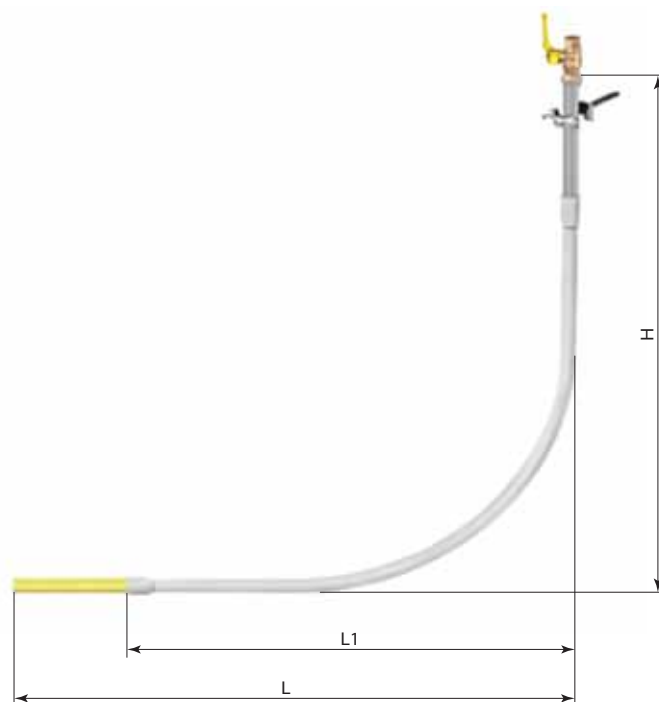
ЦОКОЛЬНЫЙ ГАЗОВЫЙ ВВОД (ДВОРОВОЙ ВВОД) — ПЕРЕХОД ПЭ/СТАЛЬ С ПОЛИЭТИЛЕНОВОЙ ТРУБОЙ

PE/STEEL WITH A PLASTIC TUBE

ДСТУ Б В.2.7-177:2009, ТУ У В.2.7-25.2-33706122-001:2010

В комплект входит: / The kit includes:

- **Шаровой кран, подключается через накладную гайку или резьбу**
Ball valve, is connected via the coupling nut or the read
- **Алюминиевый футляр длиной 2 м /**
Aluminum case 2 m
- **Переход ПЭ / Сталь с длинной полиэтиленовой трубой 3,5 м /**
PE / Steel with a long plastic tube of 3.5 m
- **Дюбель с хомутом /**
Plug with collar
- **Муфта терморезисторная равная диаметру ПЭ трубы /**
Electrofusion coupler, equal to the diameter of PE pipe



Размер / Size D1/D2 (mm)	Код / Code	L (mm)	L1 (mm)	H (mm)	Вес / Weight (kg)	Упаковка Packing
25/20	GGE 02511	1700	1300	1900	2,06	1
32/25	GGE 03211	1700	1300	1900	2,70	1
40/32	GGE 04011	1900	1500	2100	3,80	1



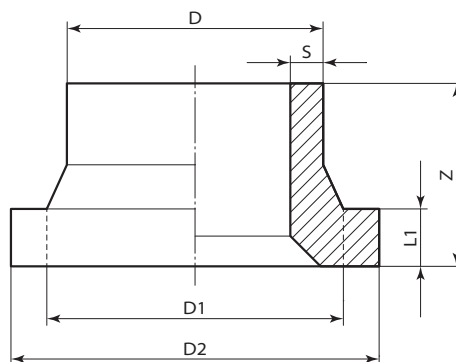
СТЫКОВЫЕ ФИТИНГИ
BUTT FITTINGS

БУРТОВАЯ ВТУЛКА КОРОТКАЯ

SPIGOT FLANGE ADAPTOR SHORT

ДСТУ Б В.2.7-178:2009, ДСТУ Б В.2.7-179:2009,
ТУ У В.2.7-25.2-33706122-002:2014

- Полиэтилен ПЭ 100, SDR 11, SDR 17 / Polyethylene PE 100, SDR 11, SDR 17
- Давление газа 10 (5) бар, воды 16 (10) бар / 10 (5) bar Gas / 16 (10) bar Water
- Возможность наращивания за счет сварки в стык /
Ability to increase by welding butt



SDR 11

Размер / Size D (mm)	Код / Code	D1 (mm)	D2 (mm)	Z (mm)	L1 (mm)	S (mm)	Вес / Weight (kg)	Упаковка Packing
315	SAS 31511	335	370	100	35	28,6	3,120	17
355	SAS 35511	373	430	120	50	32,2	4,830	4
400	SAS 40011	427	482	115	50	36,3	6,350	3
450	SAS 45011	514	585	120	50	40,9	9,490	3
500	SAS 50011	530	585	115	60	45,4	11,000	3
560	SAS 56011	615	685	120	60	50,8	14,080	1
630	SAS 63011	642	685	115	60	57,2	15,000	1

SDR 17

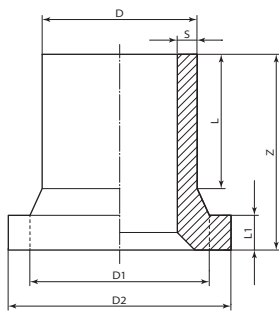
Размер / Size D (mm)	Код / Code	D1 (mm)	D2 (mm)	Z (mm)	L1 (mm)	S (mm)	Вес / Weight (kg)	Упаковка Packing
315	SAS 31517	335	370	100	25	18,7	2,200	17
355	SAS 35517	373	430	120	30	21,1	3,170	4
400	SAS 40017	427	482	115	46	23,7	5,410	3
450	SAS 45017	514	585	120	46	26,7	8,880	3
500	SAS 50017	530	585	115	50	29,7	7,350	3
560	SAS 56017	615	685	120	50	33,2	11,600	1
630	SAS 63017	642	685	115	60	37,4	10,100	1

БУРТОВАЯ ВТУЛКА ДЛИННАЯ

SPIGOT FLANGE ADAPTOR LONG

ДСТУ Б В.2.7-178:2009, ДСТУ Б В.2.7-179:2009, ТУ У В.2.7-25.2-33706122-002:2014

- Полиэтилен ПЭ 100, SDR 11, SDR 17 / Polyethylene PE 100, SDR 11, SDR 17
- Давление газа 10 (5) бар, воды 16 (10) бар / 10 (5) bar Gas / 16 (10) bar Water
- Цельнолитая / Cast



SDR 11

Размер / Size D (mm)	Код / Code	D1 (mm)	D2 (mm)	L (mm)	L1 (mm)	Z (mm)	S (mm)	Вес / Weight (kg)	Упаковка Packing
63	SAL 06311	74	102	63	14	120	5,8	0,210	120
75	SAL 07511	78	122	70	16	125	6,8	0,330	75
90	SAL 09011	91	134	79	17	140	8,2	0,430	48
110	SAL 11011	116	158	82	18	160	10,0	0,560	64
125	SAL 12511	135	158	87	25	170	11,4	0,790	96
140	SAL 14011	142	188	92	25	200	12,7	1,110	70
160	SAL 16011	161	212	98	25	200	14,6	1,470	54
180	SAL 18011	196	212	105	30	200	16,4	1,770	42
200	SAL 20011	222	268	112	32	200	18,2	2,380	30
225	SAL 22511	245	268	120	32	210	20,5	2,680	29
250	SAL 25011	273	320	129	35	215	22,7	3,950	18
280	SAL 28011	300	320	139	35	220	25,4	4,460	15
315	SAL 31511	325	370	150	35	250	28,6	5,970	12
355	SAL 35511	377	430	164	40	255	32,3	12,359	17
400	SAL 40011	426	482	179	46	285	36,4	13,901	4
450	SAL 45011	480	585	195	60	340	40,9	20,412	3
500	SAL 50011	530	585	212	60	350	45,5	25,419	3
560	SAL 56011	618	684	235	60	365	50,9	33,789	1
630	SAL 63011	630	684	255	60	400	57,3	42,053	1

SDR 17

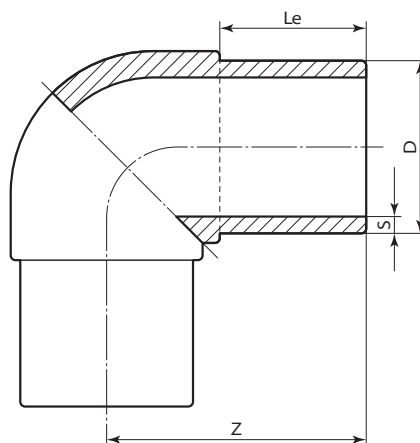
Размер / Size D (mm)	Код / Code	D1 (mm)	D2 (mm)	L (mm)	L1 (mm)	Z (mm)	S (mm)	Вес / Weight (kg)	Упаковка Packing
63	SAL 06317	74	102	63	14	120	3,8	0,190	120
75	SAL 07517	78	122	70	16	125	4,5	0,320	75
90	SAL 09017	91	134	79	17	140	5,4	0,320	48
110	SAL 11017	116	158	82	18	160	6,6	0,470	64
125	SAL 12517	135	158	87	18	170	7,4	0,530	96
140	SAL 14017	142	188	92	18	200	8,3	0,800	70
160	SAL 16017	161	212	98	18	200	9,5	0,940	54
180	SAL 18017	196	212	105	20	200	10,7	1,190	42
200	SAL 20017	222	268	112	24	200	11,9	1,670	30
225	SAL 22517	245	268	120	24	210	13,4	1,850	29
250	SAL 25017	273	320	129	25	215	14,8	2,710	18
280	SAL 28017	300	320	139	25	220	16,6	3,250	15
315	SAL 31517	325	370	150	25	250	18,7	4,100	12
355	SAL 35517	377	430	164	30	255	32,3	7,014	17
400	SAL 40017	426	482	179	33	285	36,4	10,850	4
450	SAL 45017	480	585	195	46	340	40,9	16,334	3
500	SAL 50017	530	585	212	46	350	45,5	17,210	3
560	SAL 56017	618	684	235	50	365	50,9	25,078	1
630	SAL 63017	630	684	255	50	400	57,3	28,591	1

КОЛЕНО 90° «ОТВОД»

SPIGOT ELBOW 90°

ДСТУ Б В.2.7-179:2009, ДСТУ Б В.2.7-178:2009

- Полиэтилен ПЭ 100, SDR 11, SDR 17 / Polyethylene PE 100, SDR 11, SDR 17
- Давление газа 10 (5) бар, воды 16 (10) бар / 10 (5) bar Gas / 16 (10) bar Water



SDR 11

Размер / Size D (mm)	Код / Code	Le (mm)	Z (mm)	S (mm)	Вес / Weight (kg)	Упаковка Packing
63	SE 06311	63	95	5,8	0,219	63
75	SE 07511	70	105	6,8	0,337	56
90	SE 09011	79	120	8,2	0,601	48
110	SE 11011	82	130	10,0	1,000	40
125	SE 12511	87	140	11,4	1,270	36
140	SE 14011	92	150	12,7	1,690	21
160	SE 16011	98	160	14,6	2,640	13
180	SE 18011	105	170	16,4	3,310	12
200	SE 20011	112	185	18,2	4,450	12
225	SE 22511	120	200	20,5	5,990	12
250	SE 25011	129	217	22,7	8,020	1
280	SE 28011	139	238	25,4	11,250	1
315	SE 31511	150	256	28,6	15,320	1

SDR 17

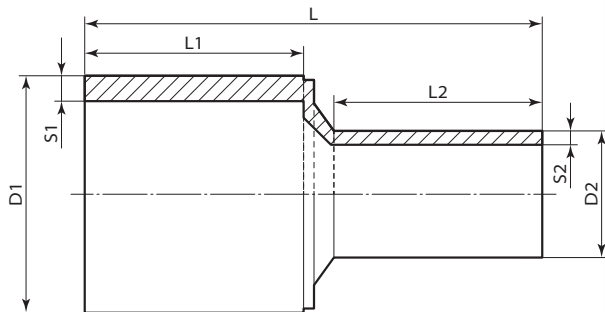
Размер / Size D (mm)	Код / Code	Le (mm)	Z (mm)	S (mm)	Вес / Weight (kg)	Упаковка Packing
63	SE 06317	63	95	3,8	0,157	63
75	SE 07517	70	133	4,5	0,287	56
90	SE 09017	79	105	4,5	0,237	48
110	SE 11017	82	130	6,6	0,820	40
125	SE 12517	87	140	7,4	0,851	36
140	SE 14017	92	150	8,3	1,140	21
160	SE 16017	98	160	9,5	1,630	13
180	SE 18017	105	170	10,7	2,320	12
200	SE 20017	112	185	11,9	3,190	12
225	SE 22517	120	200	13,4	5,650	12
250	SE 25017	129	217	14,8	5,210	1
280	SE 28017	139	238	16,6	8,090	1
315	SE 31517	150	256	18,7	11,030	1

СПИГОТ СТЫКОВОЙ

SPIGOT REDUCER

ДСТУ Б В.2.7-179:2009, ДСТУ Б В.2.7-178:2009

- Полиэтилен ПЭ 100, SDR 11 / Polyethylene PE 100, SDR 11
- Давление для газа 10 бар, воды 16 бар / 10 bar Gas, 16 bar Water
- Возможность наращивания за счет сварки в стык / Ability to increase by welding butt

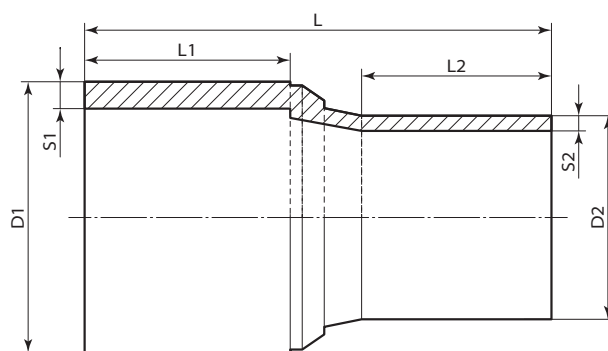


Размер / Size D1/D2 (mm)	Код / Code	L (mm)	L1 (mm)	L2 (mm)	S1 (mm)	S2 (mm)	Вес / Weight (kg)	Упаковка Packing
32/25	SR 03202511	133	44	41	3,0	3,0	0,032	1
40/32	SR 04003211	133	49	44	3,7	3,0	0,044	1
40/25	SR 04002511	133	49	41	3,7	3,0	0,041	1
50/40	SR 05004011	144	55	49	4,6	3,7	0,075	1
50/32	SR 05003211	144	55	44	4,6	3,0	0,066	1
50/25	SR 05002511	144	55	41	4,6	3,0	0,062	1
63/50	SR 06305011	155	63	55	5,8	4,6	0,126	1
63/40	SR 06304011	155	63	49	5,8	3,7	0,111	1
63/32	SR 06303211	155	63	44	5,8	3,0	0,110	1
63/25	SR 06302511	155	63	41	5,8	3,0	0,098	1
75/63	SR 07506311	175	70	63	6,8	5,8	0,211	1
75/50	SR 07505011	175	70	55	6,8	4,6	0,180	1
75/40	SR 07504011	175	70	49	6,8	3,7	0,164	1
75/32	SR 07503211	175	70	44	6,8	3,0	0,154	1
90/75	SR 09007511	195	79	70	8,2	6,8	0,333	1
90/63	SR 09006311	195	79	63	8,2	5,8	0,220	1
90/50	SR 09005011	195	79	55	8,2	4,6	0,272	1

ПЕРЕХОД РЕДУКЦИОННЫЙ СТЫКОВОЙ SPIGOT REDUCER

ДСТУ Б В.2.7-179:2009, ДСТУ Б В.2.7-178:2009

- Полиэтилен ПЭ 100, SDR 11 / Polyethylene PE 100, SDR 11, SDR 17
- Давление газа 10 (5) бар, воды 16 (10) бар / 10 (5) bar Gas / 16 (10) bar Water
- Возможность наращивания за счет сварки в стык / Ability to increase by welding butt



SDR 11

Размер / Size D1/D2 (mm)	Код / Code	L (mm)	L1 (mm)	L2 (mm)	S1 (mm)	S2 (mm)	Вес / Weight (kg)	Упаковка Packing
180/160	SR 18016011	255	107	102	16,4	14,6	2,044	1
200/160	SR 20016011	265	117	102	18,2	14,6	2,472	1
200/180	SR 20018011	265	117	107	18,2	16,4	2,580	1
225/160	SR 22516011	279	122	102	20,5	14,6	3,118	1
225/180	SR 22518011	280	122	107	20,5	16,4	2,980	1
225/200	SR 22520011	280	122	117	20,5	18,2	3,538	1
250/200	SR 25020011	315	130	112	22,7	18,2	2,385	1
250/225	SR 25022511	332	130	120	22,7	20,5	2,385	1
280/200	SR 28020011	333	140	112	25,4	18,2	6,850	1
280/225	SR 28022511	335	140	120	25,4	20,5	6,090	1
280/250	SR 28025011	340	140	130	25,4	22,7	2,385	1
315/200	SR 31520011	380	180	134	28,6	18,2	2,385	1
315/225	SR 31522511	365	150	120	28,6	20,5	7,790	1
315/250	SR 31525011	365	150	130	28,6	22,7	2,385	1
315/280	SR 31528011	365	150	139	28,6	25,4	8,800	1
355/225	SR 35522511	390	165	130	32,3	20,5	8,900	1
355/250	SR 35525011	390	165	130	32,3	22,7	9,100	1
355/280	SR 35528011	390	165	139	32,3	25,4	9,500	1
355/315	SR 35531511	390	165	150	32,3	28,6	9,900	1
400/225	SR 40022511	415	180	139	36,4	20,5	10,100	1
400/250	SR 40025011	415	180	139	36,4	22,7	10,320	1
400/280	SR 40028011	415	180	139	36,4	25,4	10,420	1
400/315	SR 40031511	415	180	150	36,4	28,6	11,130	1
400/355	SR 40035511	420	180	165	36,4	32,3	11,600	1
450/250	SR 45025011	389	195	139	40,9	22,7	15,500	1
450/280	SR 45028011	389	195	139	40,9	25,4	16,200	1
450/315	SR 45031511	390	195	150	40,9	28,6	16,700	1
450/355	SR 45035511	393	195	164	40,9	32,3	17,500	1
450/400	SR 45040011	395	195	179	40,9	36,4	18,500	1

500/315	SR 50031511	422	212	150	45,5	28,6	21,900	1
500/355	SR 50035511	424	212	164	45,5	32,3	22,600	1
500/400	SR 50040011	426	212	179	45,5	36,4	23,600	1
500/450	SR 50045011	428	212	195	45,5	40,9	25,100	1
560/315	SR 56031511	459	230	164	50,9	28,6	29,400	1
560/355	SR 56035511	459	230	164	50,9	32,3	30,100	1
560/400	SR 56040011	461	230	179	50,9	36,4	31,000	1
560/450	SR 56045011	463	230	195	50,9	40,9	32,400	1
560/500	SR 56050011	466	230	212	50,9	45,5	34,100	1
630/400	SR 63040011	502	250	179	57,3	36,4	41,900	1
630/450	SR 63045011	503	250	195	57,3	40,9	43,100	1
630/500	SR 63050011	506	250	212	57,3	45,5	44,700	1

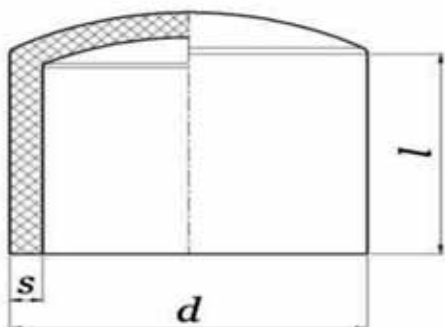
SDR 17

Размер / Size D1/D2 (mm)	Код / Code	L (mm)	L1 (mm)	L2 (mm)	S1 (mm)	S2 (mm)	Вес / Weight (kg)	Упаковка Packing
180/160	SR 18016017	255	105	100	10,7	9,5	1,480	1
200/160	SR 20016017	265	115	100	11,9	9,5	1,660	1
200/180	SR 20018017	265	115	105	11,9	10,7	1,730	1
225/160	SR 22516017	280	120	100	13,4	9,5	2,980	1
225/180	SR 22518017	280	120	105	13,4	10,7	2,270	1
225/200	SR 22520017	280	120	115	13,4	11,9	2,270	1
250/200	SR 25020017	302	130	112	14,8	11,9	3,210	1
250/225	SR 25022517	332	162	120	14,8	13,4	2,385	1
280/200	SR 28020017	333	140	112	16,6	11,9	3,800	1
280/225	SR 28022517	310	150	140	16,6	13,4	3,720	1
280/250	SR 28025017	340	140	130	16,6	14,8	2,385	1
315/200	SR 31520017	380	180	134	18,7	11,9	6,200	1
315/225	SR 31522517	365	150	120	18,7	13,4	5,510	1
315/250	SR 31525017	330	170	150	18,7	14,8	5,380	1
315/280	SR 31528017	345	160	150	18,7	16,6	5,600	1
355/225	SR 35522517	390	165	130	21,1	13,4	5,400	1
355/250	SR 35525017	390	165	130	21,1	14,8	5,270	1
355/280	SR 35528017	390	165	140	21,1	16,6	5,830	1
355/315	SR 35531517	390	165	150	21,1	18,7	7,240	1
400/225	SR 40022517	415	180	140	23,7	13,4	7,400	1
400/250	SR 40025017	415	180	140	23,7	14,8	7,600	1
400/280	SR 40028017	415	180	140	23,7	16,6	7,930	1
400/315	SR 40031517	415	180	150	23,7	18,7	8,480	1
400/355	SR 40035517	420	180	165	23,7	21,1	9,620	1
450/250	SR 45025017	389	195	140	26,7	14,8	10,400	1
450/280	SR 45028017	389	195	140	26,7	16,6	11,500	1
450/315	SR 45031517	390	195	150	26,7	18,7	11,600	1
450/355	SR 45035517	393	195	164	26,7	21,1	11,900	1
450/400	SR 45040017	395	195	179	26,7	23,7	12,700	1
500/315	SR 50031517	422	212	150	29,7	18,7	15,500	1
500/355	SR 50035517	424	212	164	29,7	21,1	15,700	1
500/400	SR 50040017	426	212	179	29,7	23,7	16,200	1
500/450	SR 50045017	428	212	195	29,7	26,7	17,000	1
560/315	SR 56031517	459	230	164	33,2	18,7	20,900	1
560/355	SR 56035517	459	230	164	33,2	21,1	21,400	1
560/400	SR 56040017	461	230	179	33,2	23,7	21,700	1
560/450	SR 56045017	463	230	195	33,2	26,7	22,300	1
560/500	SR 56050017	466	230	212	33,2	29,7	23,200	1
630/400	SR 63040017	502	250	179	37,4	23,7	29,700	1
630/450	SR 63045017	503	250	195	37,4	26,7	30,100	1
630/500	SR 63050017	506	250	212	37,4	29,7	30,800	1

ЗАГЛУШКА СТЫКОВАЯ END CAP SPIGOT

ДСТУ Б В.2.7-179:2009, ДСТУ Б В.2.7-178:2009

- Полиэтилен ПЭ 100 SDR 11 / Polyethylene PE 100 SDR 11
- Давление газа 10 бар / воды 16 бар / 10 bar Gas / 16 bar Water



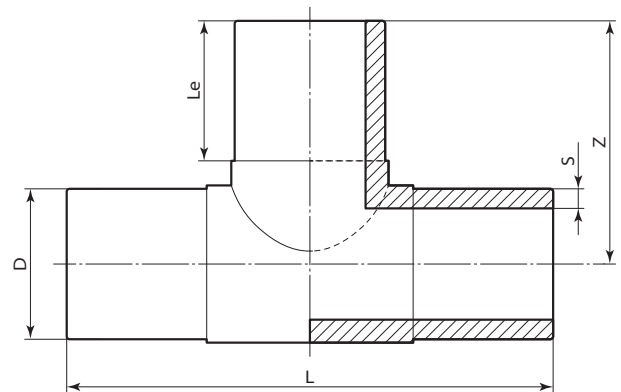
Размер / Size D (mm)	Код / Code	Z (mm)	S (mm)	Вес / Weight (kg)	Упаковка / Packing
25	ECS 02511	41	3,0	0,015	720
32	ECS 03211	44	3,0	0,021	480
40	ECS 04011	49	3,7	0,032	320
50	ECS 05011	55	4,6	0,046	100
63	ECS 06311	63	5,8	0,074	120
75	ECS 07511	70	6,8	0,100	85
90	ECS 09011	79	8,2	0,126	80
110	ECS 11011	82	10,0	0,221	64

ТРОЙНИК 90° СТЫКОВОЙ РАВНОСТОРОННИЙ

SPIGOT TEE 90° EQUAL

ДСТУ Б В.2.7-179:2009, ДСТУ Б В.2.7-178:2009

- Полиэтилен ПЭ 100, SDR 11, SDR 17 / Polyethylene PE 100, SDR 11, SDR 17
- Давление газа 10 (5) бар, воды 16 (10) бар / 10 (5) bar Gas / 16 (10) bar Water



SDR 11

Размер / Size D (mm)	Код / Code	L (mm)	Z (mm)	S (mm)	Вес / Weight (kg)	Упаковка Packing
110	ST 11011	337	171	10	1,590	1
125	ST 12511	367	186	11,4	2,260	1
140	ST 14011	384	195	12,7	2,920	1
160	ST 16011	428	217	14,6	4,330	1
180	ST 18011	472	2390	16,4	6,040	1
200	ST 20011	488	247	18,2	7,460	1
225	ST 22511	534	270	20,5	10,330	1
250	ST 25011	597	302	22,7	14,140	1
280	ST 28011	698	353	25,4	21,660	1
315	ST 31511	726	388	28,6	27,740	1
400	ST 40011	790	430	36,4	39,000	1
450	ST 45011	900	470	40,9	45,000	1
500	ST 50011	930	510	45,5	75,500	1

SDR 17

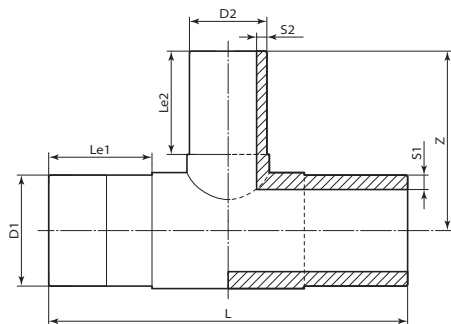
Размер / Size D (mm)	Код / Code	L (mm)	Z (mm)	S (mm)	Вес / Weight (kg)	Упаковка Packing
110	ST 17017	337	171	6,6	1,150	1
125	ST 12517	367	186	7,4	1,630	1
140	ST 14017	384	195	8,3	2,100	1
160	ST 16017	428	217	9,5	3,130	1
180	ST 18017	472	2390	10,7	4,340	1
200	ST 20017	488	247	11,9	5,350	1
225	ST 22517	534	270	13,4	7,480	1
250	ST 25017	597	302	14,8	10,140	1
280	ST 28017	698	353	16,6	15,700	1
315	ST 31517	726	388	18,7	20,090	1
400	ST 40017	790	430	23,7	30,500	1
450	ST 45017	900	470	26,7	45,000	1
500	ST 50017	930	510	29,7	52,600	1

ТРОЙНИК 90° СТЫКОВОЙ РЕДУКЦИОННЫЙ

SPIGOT TEE 90° REDUCER

ДСТУ Б В.2.7-179:2009, ДСТУ Б В.2.7-178:2009

- Полиэтилен ПЭ 100, SDR 11, SDR 17 / Polyethylene PE 100, SDR 11, SDR 17
- Давление газа 10 (5) бар, воды 16 (10) бар / 10 (5) bar Gas / 16 (10) bar Water



SDR 11

Размер / Size D (mm)	Код / Code	S1 (mm)	S2 (mm)	Вес / Weight (kg)	Упаковка Packing
160/125	RT 16012511	14,6	11,4	3,88	1
160/110	RT 16011011	14,6	10,0	3,75	1
160/90	RT 16009011	14,6	8,2	3,65	1
160/75	RT 16007511	14,6	6,8	3,58	1
160/63	RT 16006311	14,6	5,8	3,54	1
180/160	RT 18016011	16,4	14,6	5,95	1
180/125	RT 18012511	16,4	11,4	5,54	1
180/110	RT 18011011	16,4	10,0	5,41	1
180/90	RT 18009011	16,4	8,2	5,3	1
200/160	RT 20016011	18,2	14,6	6,83	1
200/125	RT 20012511	18,2	11,4	6,56	1
200/110	RT 20011011	18,2	10,0	6,4	1
200/90	RT 20009011	18,2	8,2	6,31	1
200/63	RT 20006311	18,2	5,8	6,23	1
225/160	RT 22516011	20,5	14,6	9,21	1
225/125	RT 22512511	20,5	11,4	8,81	1
225/110	RT 22511011	20,5	10,0	8,67	1
225/90	RT 22509011	20,5	8,2	8,73	1
225/160	RT 22516011	20,5	14,6	9,21	1
225/125	RT 22512511	20,5	11,4	8,81	1
225/110	RT 22511011	20,5	10,0	8,67	1
225/90	RT 22509011	20,5	8,2	8,73	1
250/225	RT 25022511	22,7	20,5	13,68	1
250/160	RT 25016011	22,7	14,6	12,58	1
250/125	RT 25012511	22,7	11,4	12,27	1
250/110	RT 25011011	22,7	10,0	12,17	1
250/90	RT 25009011	22,7	8,2	12,09	1
280/250	RT 28025011	25,4	22,7	20,5	1
280/225	RT 28022511	25,4	20,5	19,76	1
280/200	RT 28020011	25,4	18,2	19,2	1
280/160	RT 28016011	25,4	14,6	18,55	1
280/110	RT 28011011	25,4	10,0	18,05	1
315/250	RT 31525011	28,6	22,7	25,34	1
315/225	RT 31522511	28,6	20,5	24,75	1
315/200	RT 31520011	28,6	18,2	24,3	1
315/160	RT 31516011	28,6	14,6	23,79	1
315/110	RT 31511011	28,6	10,0	23,43	1

SDR 17

Размер / Size D (mm)	Код / Code	S1 (mm)	S2 (mm)	Вес / Weight (kg)	Упаковка Packing
160/125	RT 16012517	9,5	7,4	2,820	1
160/110	RT 16011017	9,5	6,6	2,740	1
160/90	RT 16009017	9,5	5,4	2,680	1
160/75	RT 16007517	9,5	4,5	2,630	1
160/63	RT 16006317	9,5	3,8	2,610	1
180/160	RT 18016017	10,7	9,5	4,300	1
180/125	RT 18012517	10,7	7,4	4,020	1
180/110	RT 18011017	10,7	6,6	3,930	1
180/90	RT 18009017	10,7	5,4	3,860	1
200/160	RT 20016017	11,9	9,5	4,930	1
200/125	RT 20012517	11,9	7,4	4,760	1
200/110	RT 20011017	11,9	6,6	4,660	1
200/90	RT 20009017	11,9	5,4	4,600	1
200/63	RT 20006317	11,9	3,8	4,550	1
225/160	RT 22516017	13,4	9,5	6,730	1
225/125	RT 22512517	13,4	7,4	6,500	1
225/110	RT 22511017	13,4	6,6	4,480	1
225/90	RT 22509017	13,4	5,4	6,430	1
250/225	RT 25022517	14,8	13,4	9,920	1
250/160	RT 22512517	14,8	9,5	9,200	1
250/125	RT 25012517	14,8	7,4	9,000	1
250/110	RT 25011017	14,8	6,6	8,940	1
250/90	RT 25009017	14,8	5,4	8,890	1
280/250	RT 28025017	16,6	14,8	14,920	1
280/225	RT 28022517	16,6	13,4	14,430	1
280/200	RT 28020017	16,6	11,9	14,030	1
280/160	RT 28016017	16,6	9,5	13,610	1
280/110	RT 28011017	16,6	6,6	13,290	1
315/250	RT 31525017	18,7	14,8	18,480	1
315/225	RT 31522517	18,7	13,4	18,100	1
315/200	RT 31520017	18,7	11,9	17,800	1
315/160	RT 28011017	18,7	9,5	17,500	1
315/110	RT 31511017	18,7	6,6	17,290	1
315/225	RT 31522517	28,6	20,5	24,750	1
315/200	RT 31520017	28,6	18,2	24,300	1
315/160	RT 31516017	28,6	14,6	23,790	1
315/110	RT 31511017	28,6	10,0	23,430	1

ФЛАНЕЦ ПОД БУРТОВУЮ ВТУЛКУ РАСТОЧЕННЫЙ

FLANGE SPIGOT ADAPTOR

DN 50 – 600 мм; PN 6 – 16

Фланец расточенный (фланцы для буртовых втулок) применяются для монтажа полиэтиленовых труб и присоединения арматуры к ним.

Монтаж полиэтиленовых труб фланцевым соединением производится при помощи втулки (буртовая втулка) которая приваривается к концу трубы и стягивается свободными фланцами, так же такой вид присоединения позволяет присоединить к трубе запорную и другие виды арматуры.

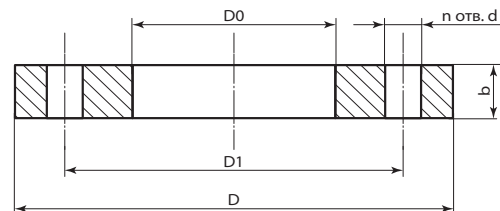
Фланцы под втулку изготавливаются по чертежам и размерам согласно ГОСТ 12820-80, EN 1092-1 с единственным отличием, внутренний диаметр такого фланца немного больше чем в указанных стандартах, что в свою очередь позволяет соединять фланцы по ГОСТ и EN с расточенными фланцами и присоединять к ним арматуру.

DN 50 – 600 мм; PN 6 – 16

Flange carved (Flange Spigot Adaptor) are used for the assembling of polyethylene pipes and joining the armature to them.

Assembling of plastic pipe flanges are manufactured using the sleeve (Spigot Flange Adaptor) which is welded to the end of the pipe and is contracted by disposable flanges, also this type of connection allows to connect to the pipe the locking tube and other types of armature.

Flanges which is fitted to the sleeve are made according to the drawing and sizes of GOST 12820-80, EN 1092-1. The only one difference - the inner diameter of the flange is longer than in the specified standards, which allows you to connect the flanges according to GOST and EN with bored flanges and attached to them armature.



Размер трубы ПЭ / D pipe PE (mm)	Код / Code	DN (mm)	D0 (mm)	D (mm)	D1 (mm)	b (mm) PN 6 (0,6 МПа)	b (mm) PN 10 (1,0 МПа)	b (mm) PN 16 (1,6 МПа)	Кол-во отверстий n отв. d / Number of holes
63	FSA063	50	78	160	125	16	18	22	4
75	FSA075	65	92	180	145	16	20	24	4
90	FSA090	80	108	195	160	18	20	24	4
110	FSA110	100	128	215	180	18	22	26	4
125	FSA125	100	135	215	180	18	22	26	4
140	FSA140	125	158	245	210	20	24	28	8
160	FSA160	150	178	280	240	20	24	28	8
180	FSA180	150	188	280	240	20	24	28	8
200	FSA200	200	225	335	295	22	24	30	8
225	FSA225	200	238	335	295	22	24	30	8
250	FSA250	250	273	390	350	23	26	31	12
280	FSA280	250	294	390	350	23	26	31	12
315	FSA315	300	338	440	400	24	28	32	12
355	FSA355	350	376	500	460	26	28	34	12
400	FSA400	400	430	565	515	28	30	38	16
500	FSA500	500	533	670	620	29	32	48	20
560	FSA560	600	618	780	725	30	36	48	20
630	FSA630	600	645	780	725	30	36	50	20



ДОПОЛНИТЕЛЬНАЯ ИНФОРМАЦИЯ
OTHER INFORMATION

СВАРОЧНЫЙ АППАРАТ «ОПТИМА-231»

ELECTROFUSION WELDING MACHINE „OPTIMA-231“



Терморезисторный сварочный аппарат имеет возможность сваривать трубы и фитинги, изготовленные на основе ПЕ и ПП. Оснащен сканером для считывания штрих-кода, также ручное и аварийное введение сварочного кода.

The electrofusion welding machine has the possibility to weld the pipes and fittings, which are manufactured based on PE and PP. It is equipped with the scanner to read the bar code and emergency inputting the welding code.

ОСНОВНІ ТЕХНІЧНІ ХАРАКТЕРИСТИКИ / SPECIFICATIONS

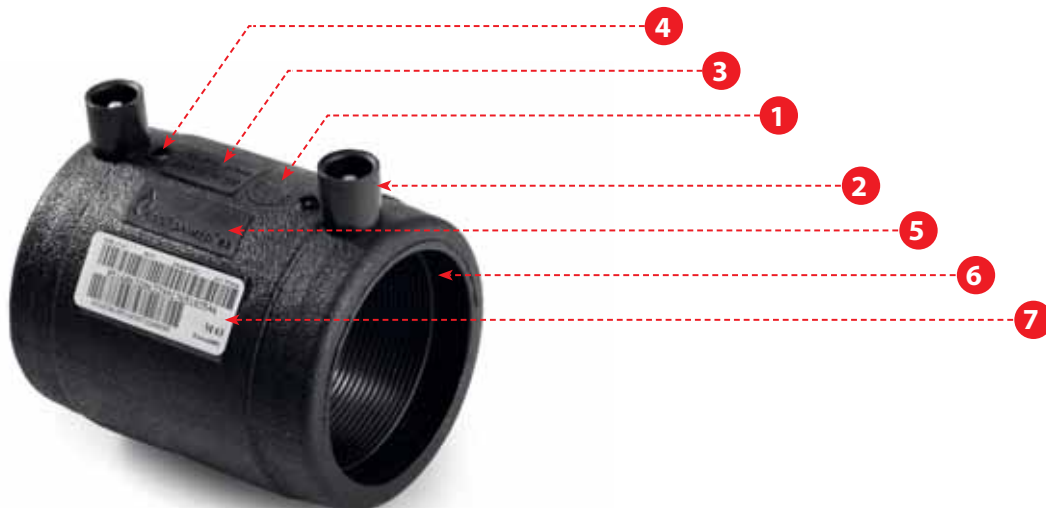
Тип / Type	Оптимa-231 / Optima-231
Диаметр сварочных труб / The diameter welded pipes	Ø 20–315 мм / Ø 20–315 mm
Питание / Power	~220 В, 50 Гц (±10 %) / ~220 V, 50 Hz (±10 %)
Полная мощность / Full power	2 200 Вт 2 / 2 200 W
Масса аппарата / Weight of the device	~ 24 кг / ~ 24 kg
Диапазон рабочих напряжений / Operating voltage range	от 10 В до 42 В / from 10 V to 42 V
Шаг регулировки напряжения / Step voltage regulation	0,1 В / 0,1 V
Диапазон установки времени нагревания / Step voltage regulation	1 ... 9000 сек. / 1 ... 9000 second
Шаг времени нагревания / Step heating	1 сек. / 1 second
Условия работы при внешней температуре / Conditions of work when the outside temperature	от -10°C до +40°C / from -10°C to +40°C
Код обратного отслеживания / Code traceability	Оптимa-231 / Optima-231

МАРКИРОВКА ПРОДУКЦИИ

PRODUCT LABELING

Оригинальные продукты «ТерПолимерГаз», произведенные на заводе в Тернополе (Украина) имеют такие особенности, которые отличают их от других производителей.

The original products of the company "TerPolymerGas" produced at the factory in Ternopil (Ukraine) have the specific characteristics, which distinguish them from other manufacturers.



- 1** Дата изготовления - стрелка указывает на месяц. Цифры по обе стороны от стрелки - последние две цифры года выпуска.
- 2** Штыревой контакт, Ø 4 мм.
- 3** Табличка - наименование, диаметр, материал, SDR.
- 4** Индикатор сварки - помогает визуально оценить, что процесс сварки был успешным.
- 5** Логотип производителя «ТерПолимерГаз».
- 6** Заложенный нагревательный элемент - провод в фитингах «ТерПолимерГаз» всегда покрыт PE, чтобы предотвратить любое повреждение во время монтажа на трубу.
- 7** Этикетка содержит информацию:
Верхний штрих-код - информация для сварочного аппарата со сканером: тип, диаметр фитинга, время сварки / час охлаждения, напряжения (вольт всегда 39,5) для сварки, SDR трубы.
Нижний штрих-код - код обратного отслеживания (Traceability) - это данные для сварочных аппаратов с возможностью протоколирования. На нем содержится информация о дате изготовления и номер партии материала, с которого фитинг был изготовлен.

The produced date – the arrow point the month. The figures on both sides from arrow are the last two figures of produced year.

Pin connectors, Ø 4 mm.

Plate — name, diameter, material, SDR.

Indicator of welding helps to assess visually that the welding process has been successful.

Logo manufacture «TerPolymerGas».

Founded heating element its wire in fittings TerPolymerGas is always covered by PE, to prevent any damage during mounting on the tube.

Label contains information:
Upper bar-code includes information for the welding machine with the scanner: type and diameter fitting welding time \ cooling time, voltage (volts always 39,5) for welding the SDR of the pipe.
Lower bar-code includes traceability code (Traceability) it is the data for welding machines with the opportunity of logging it contains information about the date of manufacture and the part number of materials from which fittings were made.

ВСПОМОГАТЕЛЬНОЕ ОБОРУДОВАНИЕ AUXILIARY EQUIPMENT



■ Ручной скребок

Используется для удаления оксидного слоя на полиэтиленовых трубах из ПЕ-ВП и фитингах-патрубках, которые нельзя обработать приспособлениями для снятия оксидного слоя, а также для снятия заусенец и фасок на обрезанной кромке труб.

■ Hand Scraper

It is used to remove the oxide layer on the polyethylene pipes from PE-VP and fitting-sockets that can not handle the device for removal the oxide layer and also for withdrawal the deburring and chamfering on the cut edges of pipes.

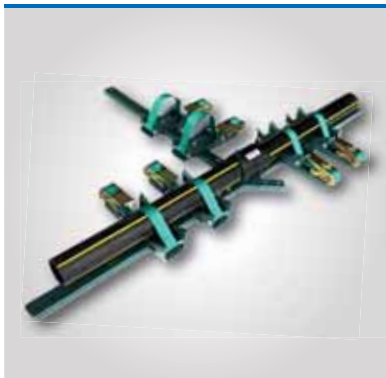


■ Маркер белый

Маркер на перманентной основе для нанесения меток на полиэтиленовой трубе. Толщина линии 2 мм. Цвет белый.

■ Marker white

Permanent marker is used for the application of labels on a plastic tube. Line thickness is 2 mm. White color.



■ Ремневой позиционер

Применяется для фиксации полимерных труб перед сваркой с помощью фасонных деталей с закладными нагревательными элементами. Рабочая поверхность \varnothing 32-315 мм.

■ Belting positioner

It is used for fixing plastic pipes before welding with the help of fittings with embedded heating elements. Workspace is \varnothing 32-315 mm.



■ Трубные тиски, модель 460-12

Трубные тиски оборудованы встроенным заземляющим выступлением, который обеспечивает проводящую поверхность заземлением при сварке. Рабочая поверхность \varnothing 20-315 мм.

■ Pipe vise model 460-12

Pipe vise is equipped by a built-in grounding lug, which provides a conductive surface of the earth during welding. Workspace is \varnothing 20-315 mm.

■ Устройство для снятия оксидного слоя на полиэтиленовых трубах

Устройство предназначено для снятия оксидного слоя на полиэтиленовых трубах перед терморезисторной сваркой.

■ Appliance for removing an oxide layer on the plastic pipes

The device is used for the removal of the oxide layer on the plastic pipes before electrofusion welding.
Workspace is \varnothing 110-500 mm.



■ Устройство для снятия фаски

Профессиональный инструмент для снятия фаски с торцов пластиковых труб, предназначенных для терморезисторной сварки.

■ Device for chamfering

It's professional tool for chamfering from the ends of plastic pipes which intended for electrofusion welding.
Workspace is \varnothing 32-315 mm.



■ Ножницы с храповым механизмом Ridgid

Режут материалы: Полиэтилен, ПВХ, ХПВХ, Полипропилен. Операция резки «без заусенцев» обеспечивает срез под прямым углом.
Рабочая поверхность \varnothing 12-63 мм.

■ Shears ratchet Ridgid

It cuts materials such as polyethylene, PVC, CPVC and Polypropylene. Operation cutting without "burrs" allows to cut at right angles.
Workspace is \varnothing 12-63 mm.



■ Труборез для ПЕ труб Ridgid

Труборез для ПЕ труб. В комплектацию включены запасные режущие ролики для максимальной продолжительности работы в исправном состоянии.
Рабочая поверхность \varnothing 50-110 мм.

■ Cutter for PE pipes Ridgid

It's cutter for PE pipes. The package includes spare cutting rollers for maximum uptime in good condition.
Workspace is \varnothing 50-110 mm.



■ Труборез Exact 360E System

Максимальная толщина стенок трубы 43 мм. Напряжение 220 В, мощность 1750 Вт, вес 14,5 кг. Рабочая поверхность \varnothing 75-355 мм.

■ Cutter Exact 360E System

The maximum thickness of the pipe wall is 43 mm. Voltage is 220V, power – 1750 W, weight – 14,5 kg.
Workspace is \varnothing 75-355 mm.



ИНСТРУКЦИЯ ТЕРМОРЕЗИСТОРНОГО СВАРИВАНИЯ

INSTRUCTIONS OF ELECTROFUSION WELDING

	<p>1</p> <p>Снять оксидный слой на трубе в зоне сварки специальным скребком (цикля) Нельзя пользоваться наждачной бумагой.</p>	<p>Remove the oxide layer on the pipe in the welding area with special scraper (scraper). Do not use sandpaper.</p>
	<p>2</p> <p>Для облегчения надевания муфты на трубу после удаления оксидного слоя необходимо снять фаску на внешнем торце трубы. Оставление неочищенной поверхности или неполное удаление окисленного слоя может стать причиной не герметичности сварного шва.</p>	<p>A chamfer at the surface end of the pipe must be deleted to facilitate putting the coupling on the pipe after removal the oxide layer. Leaving unpurified surface or uncomplete removal of the oxide layer can cause untightness.</p>
	<p>3</p> <p>Измерить зону сварки и поставить метку специальным маркером, для уверенности в том, что труба установлена до внутренних упоров муфты. - В случае, если овальность свариваемых труб превышает 1,5% от диаметра, следует применить специальные зажимы для исправления овальности.</p>	<p>It needs to apply special clips to fix roundness in case if roundness of the welded pipe exceeds 1,5% of the diameter. Measure welding zone and put a label with a special marker, for making sure that the pipe is installed to the internal stops of the fitting.</p>
	<p>4</p> <p>Поверхность труб и внутреннюю поверхность фасонных деталей непосредственно перед монтажом необходимо обезжирить с помощью специальных спиртосодержащих салфеток.</p>	<p>The surface of the pipes and inside area of molded parts must be wiped with special alcohol wipes before installation.</p>
	<p>5</p> <p>Концы труб вставить в муфту (до внутренних упоров), одновременно сверяя глубину ввода с предварительно нанесенными на концах трубы метками. Подключить разъемы сварочных проводов к контактам фитинга. С помощью сканера считать информацию со штрих-кода, или ввести параметры вручную.</p>	<p>Read the information from the bar-code using a scanner or enter the settings manually. Put the ends of the pipes in the clutch to (internal resistance) comparing the depth of the introduction of pre- deposited on the ends of the tube labels. Plug connectors contacts welding wire to contacts of fitting.</p>
	<p>6</p> <p>После завершения процесса сварки разъемы сварочного кабеля не отсоединяются до полного остывания детали. Индикаторы фасонной детали выходят наружу, что означает процесс сварки прошел успешно.</p>	<p>After the welding process of welding cable connectors are not connected to the full cool of detail when the indicators fittings come out the welding process was succesful.</p>

ТАБЛИЦА ПОГОННОГО ВЕСА ТРУБ

LINEAR WEIGHT PIPES TABLE

Внешний диаметр Dn (мм) External diameter Dn (mm)	PE 100, SDR 11 (10 Атм) PE 100, SDR 11 (10 Atm)		PE 100, SDR 17,6 (6 Атм) PE 100, SDR 17,6 (6 Atm)		PE-RT 100, SDR 9 (6,7 МПа) PE-RT 100, SDR 9 (6,7 MPa)		PE 100, SDR 26 (0,63 МПа) PE 100, SDR 26 (0,63 MPa)		PE 100, SDR 21 (0,8 МПа) PE 100, SDR 26 (0,8 MPa)		PE 100, SDR 17 (1,0 МПа) PE 100, SDR 17 (1,0 MPa)	
	Толщина стенки (мм) Wall thickness (mm)	Погонный вес (кг/м) Linear weight (kg/m)	Толщина стенки (мм) Wall thickness (mm)	Погонный вес (кг/м) Linear weight (kg/m)	Толщина стенки (мм) Wall thickness (mm)	Погонный вес (кг/м) Linear weight (kg/m)	Толщина стенки (мм) Wall thickness (mm)	Погонный вес (кг/м) Linear weight (kg/m)	Толщина стенки (мм) Wall thickness (mm)	Погонный вес (кг/м) Linear weight (kg/m)	Толщина стенки (мм) Wall thickness (mm)	Погонный вес (кг/м) Linear weight (kg/m)
	25	3,0	0,210	***	***	2,8	0,214	***	***	1,6	0,126	***
32	3,0	0,280	***	***	3,6	0,33	***	***	2,0	0,197	2,0	0,199
40	3,7	0,430	***	***	4,4	0,516	***	***	2,0	0,255	2,4	0,302
50	4,6	0,663	***	***	5,6	0,797	2,0	0,322	2,4	0,383	3,0	0,462
63	5,8	1,050	3,6	0,7	7,0	1,268	2,5	0,504	3,0	0,590	3,8	0,731
75	6,8	1,462	4,3	1,0	8,3	2,068	2,9	0,646	3,6	0,829	4,5	1,318
90	8,2	2,120	5,2	1,4	10,0	2,571	3,5	1,005	4,3	1,212	5,4	1,485
110	10,0	3,140	6,3	2,1	12,2	3,819	4,2	1,474	5,3	1,816	6,6	2,208
125	11,4	4,080	7,1	2,7	13,9	4,940	4,8	1,899	6,0	2,322	7,4	2,818
140	12,7	5,080	8	3,3	15,6	6,189	5,4	2,397	6,7	2,909	8,3	3,538
160	14,6	6,700	9,1	4,3	17,8	8,056	6,2	3,140	7,7	3,811	9,5	4,615
180	16,4	8,430	10,3	5,5	20,0	10,19	6,9	3,909	8,6	4,787	10,7	5,834
200	18,2	10,400	11,4	6,8	22,2	12,598	7,7	4,843	9,6	5,927	11,9	7,197
225	20,5	13,200	12,3	8,6	25,0	15,952	8,6	6,096	10,8	7,499	13,4	9,135
250	22,7	16,300	14,2	10,6	27,8	19,600	9,6	7,542	11,9	9,169	14,8	11,188
280	25,4	20,400	15,9	13,3	31,1	24,638	10,7	9,413	13,4	11,577	16,6	14,059
315	28,6	25,100	17,9	16,8	35,0	31,166	12,1	11,986	15,0	14,549	18,7	17,800
355	32,2	32,800	20,2	21,3	39,4	39,596	13,6	15,165	16,9	18,488	21,1	22,609
400	36,3	41,800	22,7	27,0	44,4	50,208	15,3	19,209	19,1	23,549	23,7	28,630
450							17,2	24,288	21,5	29,781	26,7	36,360
500							19,1	29,963	23,9	36,745	29,7	44,817
560							21,4	37,575	26,7	46,007	33,2	56,162
630							24,1	47,597	30,0	58,110	37,4	71,119
710							27,2	61,627	33,9	75,109	42,1	91,367
800							30,6	78,054	38,1	95,203	47,4	115,85
900							34,4	99,096	42,9	120,46	53,3	146,56
1000							38,2	121,82	47,7	148,82	59,3	181,120
1200							45,9	175,46	57,2	214,21	71,1	252,000

■ Труба газовая / Gas pipe

■ Труба PE-RT / PE-RT pipe

■ Труба водная / Water pipe



ДЛЯ ДИЛЕРОВ / FOR DEALERS

Компания «ТерПолімерГаз» заинтересована в сотрудничестве с Вашим предприятием на взаимовыгодной основе. Приглашаем Вас получить статус дилера для продвижения нашей продукции на рынке Вашего региона. Являясь изготовителем фитинговой продукции для монтажа и строительства газо- и водопроводов, мы готовы обеспечить поставки своей продукции в Ваш регион.

В распоряжении дилеров «ТерПолімерГаз» широкие возможности продвижения продукта нашего производства. Партнерам предоставляются максимально выгодные условия для продаж, а также информационная и рекламная поддержка.

За дополнительной информацией обращайтесь:
Отдел продаж «ТерПолімерГаз»,
46005, УКРАИНА, Тернополь, ул. Микулинецкая, 31
тел./факс: +38 0352 52 81 69, тел. моб.: +38 067 470 88 91

The company "TerPolymerGas" is interested in cooperation with companies on a mutual benefit. We invite you to obtain the status of the dealer to promote our products on the market in your region. As a manufacturer of fittings products for installation and construction of gas and water pipelines, we are ready to ensure the supplies of our products to your region.

Available dealers "TerPolymerGas" opportunities are promotion products of our production. Partners are provided with the most favorable conditions for sales and the informational and advertising support.

For more information contact:
«TerPolymerGas», Sales department,
31, Mykulynetska Str., Ternopil, UKRAINE, 46005
phone/fax: +38 0352 52 81 69, mob.: +38 067 470 88 91