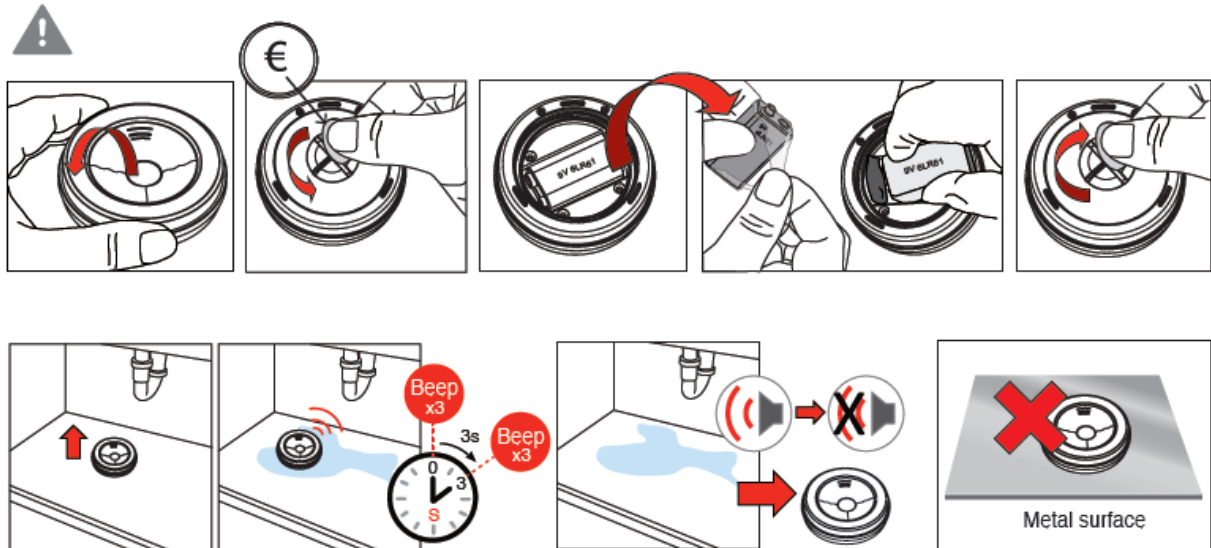


## Vandens nuotėkio signalizatorius RWD1SE

Vandens nuotėkio signalizatorius skirtas signalizuoti apie ką tik prasidėjusį vandens nuotėkį. Signalizatorius turi būti padedamas ant grindų ten kur tikėtinas vandens nuotėkis: po vandens šildytuvais, katilais skalbimo mašinomis, unitazais ir panašiai. Jei prasideda vandens nuotėkis ir vanduo pasiekia signalizatorių, įsijungia sirena. Vandeniui dingus, sirena išsijungia ir signalizatorių galima naudoti toliau. Signalizatoriuje yra įmontuota keičiama 9V baterija.

### Ekspluatavimo instrukcijos

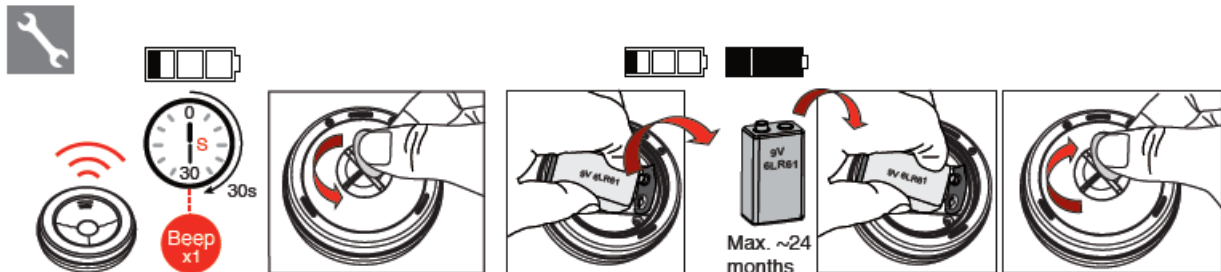


### Techninės charakteristikos

Sirenos veikimas	Kai aptinkamas vanduo, sirena skamba 3 kartus per 3 sekundes, jei baterijos lygis žemas sirena skamba 3 kartus per 3 sekundes.
Sirenos garso lygis	85 dB, 0,3 m nuotolyje
Sirenos garso lygis	74 dB, 0,3 m nuotolyje
Sirenos veikimo laikas	Iki 24 valandų (priklausomai nuo baterijos būklės)
Montavimas	Padėti ant horizontalaus paviršiaus (nedėkite ant metalinio paviršiaus). Nereikalingi jokie kiti priedai ar pajungimai
Leidžiama eksploatavimo temperatūra	0 - 40°C
Baterijos įtampa	12V
Baterijos tipas	1 x 9V 6LR61

### Utilizavimas, baterijos išėmimas

Signalizatorius negali būti išmetamas su įprastomis šiukšlėmis. Signalizatorius turi būti utilizuotas kaip elektronikos prietaisas. Prieš pridodant utilizacijai išimkite bateriją.



### Dviejų metų garantija

Prietaisui suteikiama dviejų metų garantija, bet ne ilgesnė nei nurodyta ant prietaiso. Garantija galioja tik tiems gedimams, kuriuos sukėlė prasta medžiagų kokybė ar gamintojo brokas.

Garantija negalioja, jei prietaisas buvo naudojamas ne pagal instrukciją ar buvo bandoma prietaisą ardyti ar remontuoti.

Garantija neapima žalos, kuri atsirado dėl blogai veikiančio prietaiso.